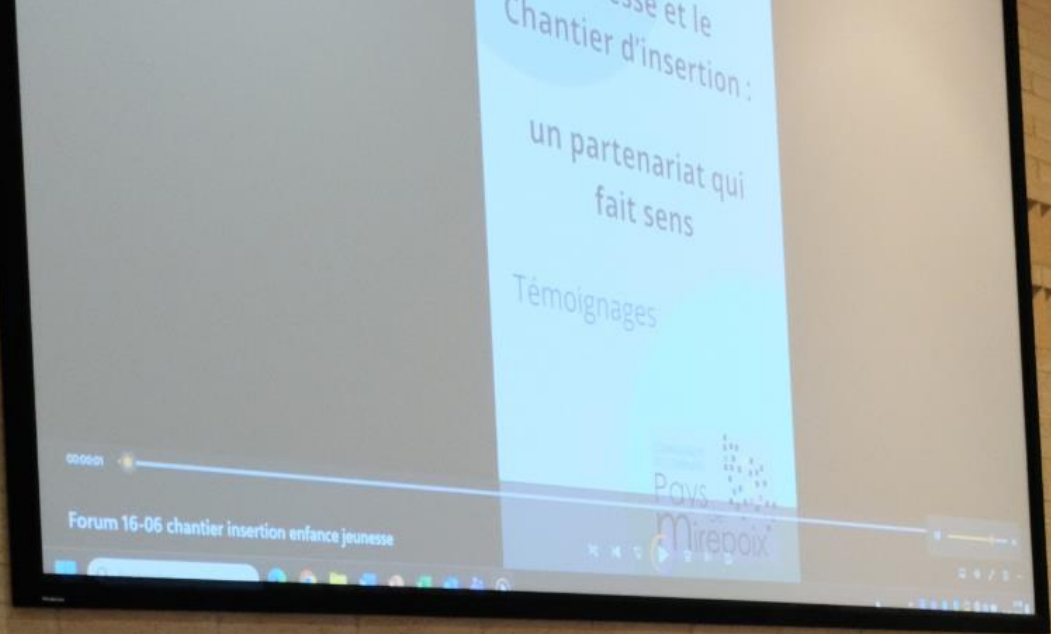




PROJET DÉPARTEMENTAL POUR
**DES POLITIQUES
SOCIO-ÉDUCATIVES
CONCERTÉES**

2025-2030





Le Service Enfance- Jeunesse et le Chantier d'insertion :

un partenariat qui fait sens

Témoignages



Forum 16-06 chantier insertion enfance jeunesse







ça circule
mes ja

Avec deux silex et un peu
d'herbe sèche

toucher terre enfin

faire la couleuvre dans
la rivière

ALLOCATIONS FAMILIALES

Caf de l'Ariège

caf.fr

CAFIS FAMILIALES PRODIGE DE VIEUX

Sécurité sociale



info Occitanie Jeunes

EXPLORER LES POSSIBLES

ON T'ACCOMPAGNE !

- CONSTRUIRE SON PARCOURS
- TRAVAILLER
- ENTREPRENDRE
- S'ENGAGER
- SE LOGER
- PARTIR À L'ÉTRANGER
- PRENDRE SOIN DE SOI
- SE DÉPLACER
- SE DISTRAIRE
- ACCÉDER À SES DROITS
- APPRENDRE À S'INFORMER

INFO JEUNES BY CRJ OCCITANIE - WWW.CRJ.ORG

#EXPLORELERPOSSIBLES

TOULOUSE ET MONTPELLIER - CONTACT@CRJ.ORG

PLACE DE LA JEUNESSE

JEUNES

ATTIÈRES ANTOULES

CENTRE SOCIAL TARASCON SUR-ARIÈGE



FORUM
Forum
Forum

FOIX-VERILLES
L'AGGLO

Forum conseil d'ambassadeur éducatifs 09
10 juin 2023

Motivés, impliqués, engagés, nous sommes prêts à...
Mettre en œuvre nos projets éducatifs...

Agenda

10h00 - 10h30
Accueil et inscription des participants

10h30 - 11h00
Présentation des ateliers et des intervenants

11h00 - 11h30
Déjeuner

11h30 - 12h00
Travail de groupe

12h00 - 12h30
Clôture et remerciements

DES AIDES
AU
DÉPART?



PLACE DE LA TRANSITION ÉCOLOGIQUE



TERRITOIRES
ÉDUCATIFS



liberté

égalité

liberté

amour

égalité

rassemble

partage

respect

égalité

solidarité



liberté

égalité

respect

amitié

Respect

solidari

ensemble

amitié

éga am

solid

équité

ité

ités

equ é



CHARTRE D'ADHÉSION

ADHÉSION AU PROJET DÉPARTEMENTAL

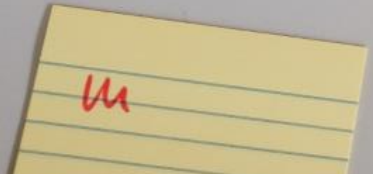
Chaque membre, individuel ou collectif, se reconnaît dans les principes fondateurs du Projet départemental pour des politiques socio-éducatives concernées. Il adhère aux priorités et valeurs fondatrices du projet ainsi que le projet lui-même, dans le périmètre de son champ d'action, local ou départemental. Chaque signataire (commune, communauté de communes, association...) de cette charte d'adhésion se reconnaît en tant que « Territoire Educatif », territoire qui fait de l'éducation, dans toute sa globalité, une priorité. En outre, les acteurs des territoires signataires, bénéficiaires des ressources du réseau et de cet espace de coopération qu'ils peuvent solliciter, se peuvent utiliser, en reconnaissance de cette adhésion, le logo « Territoire Educatif », dans leurs communications.

ENGAGEMENT À PARTICIPER À LA VIE DU RÉSEAU

- Le Réseau est fondé sur un système d'échange réciproque qui vise à offrir un soutien et à partager les connaissances, les compétences et les savoir-faire.
- Pour bénéficier d'un tel échange il convient, dans l'attente d'une éventuelle formalisation, d'être en mesure de partager ses connaissances, ses compétences et ses savoir-faire.
- Chaque territoire signataire s'engage à partager au sein du Réseau les savoirs, les compétences et les savoir-faire qu'il possède.
- Il s'engage également à participer à toutes les activités de formation, de concertation, de mise en œuvre de projets, de suivi et d'évaluation des actions.
- En outre, le Réseau mettra à disposition, sur sa plateforme, les outils et les ressources nécessaires à la mise en œuvre de ses actions.

RESPECT DES RÈGLES DE GOUVERNANCE COCONSTRUITES

Chaque signataire de cette charte d'adhésion est en accord avec les modalités de gouvernance définies et adoptées dans le document qui en définit les principes et modalités de mise en œuvre. Il s'engage à respecter ces modalités de gouvernance et à participer, en tant que territoire signataire, à la mise en œuvre de ces modalités de gouvernance. Il participe, au sein du Réseau, au respect des règles de gouvernance définies, adoptées et mises en œuvre par le Réseau. Le comité de concertation est une instance consultative et exécutive qui a pour mission de définir, de proposer, de suivre et de contrôler le processus de mise en œuvre de ces modalités de gouvernance. Il est composé de représentants de tous les territoires signataires. Ce comité se réunit régulièrement pour assurer le suivi et l'évaluation de la mise en œuvre de ces modalités de gouvernance.





FAMILLES
DU HAUT-COUSERAN



Familles
Européennes
Association
Haut-Couseran

ESPACE DE VIE SOCIALE - EVS

POLITIQUES ÉDUCATIVES LOCALES

ÉTABLISSEMENTS D'ACCUEIL DE

ACCUEIL EN

SE

ACC
ASSOCI



Familles
en
Volvestne

TOUTES SORTES DE
FAMILLES



Familles
en
Volvestne

Un réseau de proximité
au service des familles

Famille
en
Volvestne

LES MÉTIERS
INVERSÉS

à la famille

Frères
et sœurs

Papa, maman,
qu'il talent!

LA FAMILLE

MA FAMILLE
C'EST COMME
ÇA

deux

NOUS
GRAVONS
COMME
ÇA



A photograph of a display board. The board is covered with a black grid pattern. Several white papers are pinned to the grid with wooden clothespins. The papers contain various illustrations and text, including the words 'FORUM', 'ACCUEIL', and 'JEUNESSE'. In the background, a person is visible, looking at the board. At the bottom of the board, there is a white banner with a green border. The banner has the text 'PLACE DE LA JEUNESSE' written in large, bold, black letters with a green outline. The banner is held in place by a silver ring.

PLACE DE LA JEUNESSE

du Pays ne



LIGUE DE
L'ENSEIGNEMENT
DE L'ARIÈGE

PLACE DE LA RÉPUBLIQUE



SE QUESTIONNER

TRANSMETTRE

120 ANNÉES DE LAÏCITÉ
Avec
L'ENFANCE LA JEUNESSE

FAIRE ENSEMBLE

S'EXPRIMER



partage

amour

liberté

égalité

Solidarité

amitié



du pays de Foix

SÉRIE DE SEIGNEMENT DE L'ARIÈGE

JOUER L'EUROPE

up universités populaires à l'éducation

Les Pannas

PUBLIQUE

ACTIVITÉS

SÉANCE 1

SÉANCE 2

SÉANCE 3

Libret de l'ANIMATION

JOUER L'EUROPE
les francas

10000
expressions & dialogues
les francas











Voluntre

os publics,
nterventions

Partenaire
des collectivités

Jeunesse
Jours d'Ones
COMMUNAUTÉ DE
COMMUNES

BIENVENUE
dans les Forêts de Colmar

PLACE DE L'ENFANCE ET DE LA PARENTALITÉ



BIENVENUE
dans les Forêts de Colmar

BIENVENUE
dans les Forêts de Colmar



L'AGGLO
Foix-Varilhes

Café PARENTS

L'AGGLO Jeanes



léo la grange
FÉDÉRATION

ASSOCIATION D'ÉDUCATION POPULAIRE RECONNUE D'UTILITÉ PUBLIQUE

OUVRONS TOUS LES POSSIBLES

ANIMATION
FORMATION
PETITE ENFANCE

LA CHARTE DES ENGAGEMENTS RECIPROQUES

Un texte essentiel de la vie associative, fondateur des relations entre associations, collectivités et État.

Quelques articles de la Charte des Engagements Reciproques

Article 1 - Le principe de la Charte
"L'État et les collectivités territoriales reconnaissent aux associations une fonction d'interpellation indépendante au fonctionnement de la démocratie."
page 1 - © François Legrand

Article 2 - Mettre en œuvre, à tous les niveaux, les regroupements et les modes de représentation associatifs publics de manière à compter sur des structures associatives diversifiées, représentatives et structurées, afin de développer le dialogue civil et social, la consultation sur les politiques publiques et la négociation éventuelle de législations contractuelles.
page 1 - © François Legrand

Article 3 - La confiance et la complémentarité
"La confiance et la complémentarité des actions entre l'État, les collectivités territoriales et les associations permettent de nouvelles formes de coopération publique et une plus grande persévérance des politiques publiques."
page 1 - © François Legrand

Article 4 - Pour une coopération plus
"Les institutions publiques ont une responsabilité particulière dans la mise en œuvre de la Charte des Engagements Reciproques."
page 1 - © François Legrand

Article 5 - La transparence
"Les institutions publiques ont une responsabilité particulière dans la mise en œuvre de la Charte des Engagements Reciproques."
page 1 - © François Legrand



info Occitanie
Jeunes
EXPLORER LES POSSIBLES

ON T'ACCOMPAGNE !



CONSTRUIRE SON PARCOURS



TRAVAILLER



ENTREPRENDRE



S'ENGAGER



SE LOGER



PARTIR À L'ÉTRANGER



PRENDRE SOIN DE SOI



SE DÉPLACER



SE DISTRAIRE

léolagrange

ASSOCIATION
D'ÉDUCATION
POPULAIRE
RECONNUE
D'UTILITÉ
PUBLIQUE

OUVRONS
TOUS LES
POSSIBLES

ANIMATION
FORMATION
PETITE ENFANCE

LA CHARTE DE ENGAGEMENT RÉCIPROQUE

Un texte essentiel de la vie associative, fondement
des relations entre associations, collectivités
et citoyens.



Signée en 2016, la Charte
des Engagements Reciproques
est à la fois :

Une charte fédérale, en matière de statut et
de cadre légal par l'Etat, les collectivités
locales et les associations.
Un document contractuel sur la base
d'engagements réciproques.
Un outil concret de rapprochement
entre associations, collectivités locales et
citoyens et de leur action.

La Charte des Engagements Reciproques
est un outil essentiel de la vie associative
et contribue à la fois par les
associations au "service de l'intérêt général".

Plus de renseignements :

Le document
est disponible en
français et en
anglais sur le site
de l'Association
Léolagrange.

Le document est
disponible en
français et en
anglais sur le site
de l'Association
Léolagrange.

Le document est
disponible en
français et en
anglais sur le site
de l'Association
Léolagrange.

Le document est
disponible en
français et en
anglais sur le site
de l'Association
Léolagrange.

Le document est
disponible en
français et en
anglais sur le site
de l'Association
Léolagrange.

Le document est
disponible en
français et en
anglais sur le site
de l'Association
Léolagrange.

Le document est
disponible en
français et en
anglais sur le site
de l'Association
Léolagrange.

Le document est
disponible en
français et en
anglais sur le site
de l'Association
Léolagrange.

Le document est
disponible en
français et en
anglais sur le site
de l'Association
Léolagrange.

" Il y a de l'entraide
entre les enfants "

" On ne doit pas faire
violence et dire de gros
cas "





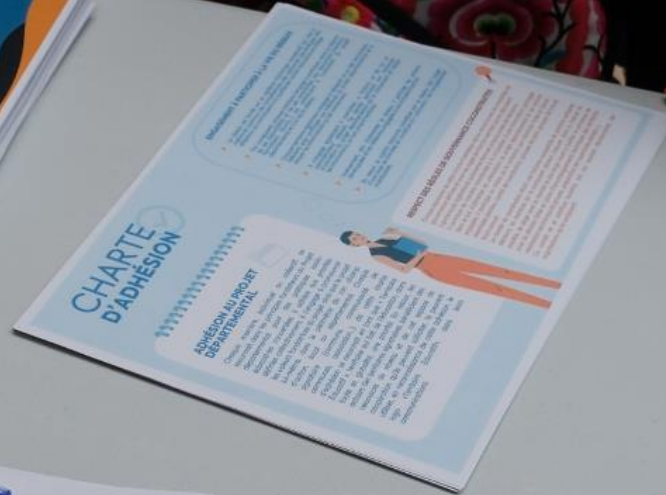
PLACE DE LA FORMATION & MÉTIERS



SPORT - ANIMATION - TOURISME - LOISIRS
STRUCTURALE
ET INNOVATION
Fédération Nationale Professionnelle
PAAS
Centre de ressources
assistance
compagnie







TERRITOIRES ÉDUCATIFS
RÉSEAU PARTENARIAL

SIGNATURE

1^{er} FORUM ANNUEL
Mercredi 10 juin 2026

TERRITOIRES ÉDUCATIFS
RÉSEAU PARTENARIAL

ASSOCIATIONS LOCALES

Nom - Prénom	TERRITOIRE D'ACTION ET FONCTION	EMAIL	SIGNATURE
VAGITE Julia	Didactique Générale RP 05	mlk@suppos.org	
Bordes Marine	Datcha	paspartout@orange.fr	
Telles Magali	Amillea Assoc.		
SCHWITZEL Dominique	Structure Régionale Sud-Ouest Les basques Animation	dominique_schwitzel@lebasquage.org	

1^{er} FORUM ANNUEL
Mercredi 10 juin 2026

TERRITOIRES ÉDUCATIFS
RÉSEAU PARTENARIAL

ELUS TERRITORIAUX

Nom - Prénom	TERRITOIRE ET FONCTION	EMAIL
DEPOND Fanny	Elue Cagnac - les Armaux Commission Educ - d'Alsace	fanny.faurio3409@orange.fr
Wesphal Jonathan	Elu Cagnac - les Armaux Commission Educ - d'Alsace	
Mangematin Evénisse	Ville de Cagnac - les Armaux Commission Educ - d'Alsace	
Laurance Eugénie	Elue Cagnac - les Armaux Commission Educ - d'Alsace	
ABREA Boris		
Nicolas		

20 ANNÉES DE LAÏCITÉ 1902-2022

AVEC L'ENFANCE LA JEUNESSE

JOURNÉE DU 19 DÉCEMBRE 2022

TRANSMETTRE

SE FORMER

S'EXPRIMER

PLACE DE LA JEUNESSE

ACTIONS

STRATÉGIES POLITIQUES



amitié

liberté

LES ENFANTS

- * PL
- * AN

SÉANCE

- RESSINATION
- ANALYSE
- RESPECT



Animation Jeunes

Projet HORIZON Solidaire

SOLIDAIRE

PROJET HORIZON SOLIDAIRE

Text on a poster or document, partially obscured.









ASSOCIATION
D'ÉDUCATION
POPULAIRE
RECONNUE
D'UTILITÉ
PUBLIQUE

ANIMATION
FORMATION
PETITE ENFANCE

Projet
HORIZON
Solidaire





LA RAISON D'ÊTRE

Les objectifs de l'opération

Ce collectif rassemble des professionnels au service d'une mission commune : le pilotage et la mise en œuvre de projets socio-éducatifs concertés sur les territoires d'Alsace.

Notre force réside dans notre expertise de terrain et notre réseau d'acteurs.

- La **Coopération Horizontale** : la mise en commun de nos compétences et de nos ressources pour répondre à des besoins communs.
- La **Coopération Verticale** : une relation d'entraide et de soutien mutuel entre acteurs de différents niveaux hiérarchiques.

Les domaines d'action

Le réseau de coopération et de soutien

Le collectif rassemble un réseau de professionnels au service de la réussite de nos actions.

- **Se reconnaître et soutenir** : partager des idées et des pratiques pour améliorer nos actions.
- **Développer une expertise commune** : identifier des besoins et concevoir des réponses innovantes.
- **Appuyer l'accompagnement** : accompagner les acteurs de terrain dans la mise en œuvre de leurs projets.

LA RAISON D'ÊTRE

Le collectif rassemble des professionnels au service d'une mission commune : le pilotage et la mise en œuvre de projets socio-éducatifs concertés sur les territoires d'Alsace.

Notre force réside dans notre expertise de terrain et notre réseau d'acteurs.

- La **Coopération Horizontale** : la mise en commun de nos compétences et de nos ressources pour répondre à des besoins communs.
- La **Coopération Verticale** : une relation d'entraide et de soutien mutuel entre acteurs de différents niveaux hiérarchiques.

Les domaines d'action

Le réseau de coopération et de soutien

Le collectif rassemble un réseau de professionnels au service de la réussite de nos actions.

- **Se reconnaître et soutenir** : partager des idées et des pratiques pour améliorer nos actions.
- **Développer une expertise commune** : identifier des besoins et concevoir des réponses innovantes.
- **Appuyer l'accompagnement** : accompagner les acteurs de terrain dans la mise en œuvre de leurs projets.







EN
COURS
Attendez un peu

Coffeemaker

ATTENTION / CAUTION

Do not touch the hot surface.
Do not touch the hot surface.
Do not touch the hot surface.
Do not touch the hot surface.
Must be used with...



Egga





amitié

égalité

équité

ensemble

amitié

solidarité

solidarité

partage

EXPO - CÔTE LAOUISE
BIBLIOTHÈQUE FOR...
EXPO - LAÏCITÉ, TOUT SP...
CÔTE-JAUNESSE FOR...
SE QUE
ON VOUS PLUS
ON



port dans la gestion et la mise en œuvre des
res d'accueil en faveur des enfants et des jeunes



Loisirs Education & Citoyenneté
Grand Sud

Nos publics, nos interventions

Tous publics
Petite enfance
Jeunes

À chaque public, des structures adaptées



Siège de LEAC Grand Sud
Toulouse
Clermont-Ferrand
Clermont-Auvergne
Clermont-Auvergne
Clermont-Auvergne

www.leac.org



Association laïque à but non lucratif



Loisirs Education & Citoyenneté
Grand Sud

Partenariat des collectivités



La Crèche Arc-en-Ciel
PASSERELLES



Arriège



Naturellement
Days d'Olmes
COMMUNAUTÉ D
COMMUNE

BIENVENUE

dans les Pyrénées Cathares

Partenaire
des communes
au service
d'un territoire



Days
Arriège
Le Albois

ATELIERS PHOTOS : Le REGARD des ENFANTS



ATELIERS PHOTOS : Le REGARD des ENFANTS



Prévoir les activités, la météo,
les déplacements, les repas et
les troussees pharmacie.
Provoquer la surprise et
attendre l'imprévu...



Poser un cadre logistique,
institutionnel, pratique, affectif et
journalier.

« Un jour, un deux, trois dix,
vingt enfants arrivent. Ils sortent à 6 »







CAFÉ DES PARENTS
Renforcer la proximité et favoriser la communication et la confiance entre les parents et l'équipe éducative.

CAFÉ DES PARENTS

LES PARENTS

LES PROFESSIONNELLES

Journée de la Laiterie

Journée pédagogique
du pôle petite enfance
Rendez-vous au CHATEAU DE JOURNÉE
à Yvertoie

LA NATURE AU CŒUR DE L'ÉVEIL DES 5 SENS

Intervenante : Chrysolé Gosselin

YVERTOIE

JOURNÉE PÉDAGOGIQUE
du pôle petite enfance
Rendez-vous au CHATEAU DE JOURNÉE
à Yvertoie

L'APÉRO BRICOLE

ORGANISÉ PAR LA VILLE



Point de proximité
pour les familles

Volvestre

participe à la gestion et la mise en œuvre des
services d'accueil en faveur des enfants et des jeunes



Loisirs Education & Citoyenneté





colagrange
ASSOCIATION
D'ÉDUCATION
POPULAIRE
RECONNUE
D'UTILITÉ
PUBLIQUE
ANIMATION
FORMATION
PETITE ENFANCE
colagrange.org



RADIO Francais
la radio des enfants

nos DROITS
Les Français

CONSEIL AËRE
Les Français

Observatoire
DES CENTRES DE LANGUES ÉDUCATIVES
Les Français

AFFICHONS LA LAÏCITÉ!
Les Français

ados+
Les Français



SPORT - ANIMATION - TOURISME - LOISIRS
**STRUCTURATION
ET INNOVATION**
Fédération Nationale Profession Sport et Loisirs

**DISCUSSION
À VISÉE PHILOSOPHIQUE**
Apprendre à penser
construire une opinion
être à l'écoute
La philo
soit Assoc
Sources
trime
tion
e

PASSPORT 09
L'ÉVALUATION
VOUS ÊTES À LA
RECHERCHE D'UNE
FORMATION QUALITATIVE
ET ÉCARTONNÉE ?

SEANCE 2
LUTTER CONTRE
TOUTES LES FORMES DE VIOLENCES
• CONCEPTUALISER
• LES VIOLENCES SEXISTES & SEXUELLES
• LES VIOLENCES ÉDUCATIVES ORDINAIRES
• LES PROCÉDURES

SEANCE 4
LA PAROLE DES ENFANTS
* PLACE DES FAMILLES
* ANIMATION D'ÉQUIPE

SEANCE 5
- RESTITUTION
- ANALYSE
- PERSPECTIVES

ge

ASSOCIATION
ÉDUCATION
POPULAIRE
CONNUE
D'UTILITÉ
PUBLIQUE

S
ES

ANIMATION
FORMATION
PETITE ENFAN





LE SERVICE ENFANCE-JEUNESSE
ET
LE CHANTIER D'INSERTION :
Un partenariat qui fait sens
Pays de Mirepoix



COMMUNAUTÉ
DE COMMUNES
PAYS DE MIREPOIX





ASSOCIATION
FAMILLES RURALES
DU HAUT-COUSÉRANS



ESPACE DE VIE SOCIALE - 645
POLITIQUE
ET AB

TARASCON
SIA MISE

Le dossier de dossier de dossier
1983



le
l'Estivade
Agriculture et
Culturelle

1985
1986
1987
1988
1989
1990
1991
1992
1993
1994
1995

2017
Pierre et le loup à
la Halle aux grains
accompagnement de
l'école



1995
relation à l'agriculture
et à la culture

YVEL
TALTA VEL
CAFÉ



1995
Politique amén
t
L'horizon sur la site d'ATLANTIDES
Le sentir
de l'essence
des ailes
adapter Masques
et rôles
RANER
AVEC LE CONCEPT



imiter le cinéma
dans une première
théâtrale.
la matérielle du CMZ



Un jeudi
loucher un peu pour profiter de
ce qui se passe



Un vendredi
relaxer le jour dans le bled



Un dimanche
franchir une passerelle
et tout passe
et tout s'évanouit



Un mercredi
à l'aise en travail
et découper un petit bout de film



Un samedi
avoir rien à dire olive
écrite un peu



Un lundi
partir la lecture avec la lecture



Un mardi
danser dans la journée un nuit
à regarder en lecture

Jennifer ENOFF
j.enoff@occe-coop
OCCE
Coopératives des l'École
ASSOCIATION DÉPARTEMENTALE
AOCCE

occe09.org



l'éducation
artistique

Coopératives
ASSOCIATION DÉPARTEMENTALE
ARIÈGE

CULTURE
une FICHE
l'essentiel

CULTURE
une FICHE
l'essentiel

VOLUTES/habiter le n

l'éducation
artistique



ESPACE DE VIE SOCIAL
MÉTHODES ÉDUCATIVES LOCALES
MAIRIE D'ACCUEIL DE
JEUNES ENFANTS
ACCUEIL DE LOISIRS - ALSH
SECTEUR JEUNESSE
ACCUEIL DE LOISIRS
ASSOCIÉ À L'ÉCOLE - ALAÉ

WELCOME TO
L'ESPACE
JEUNESSE

MAIRIE DE
TARASCON

LES ANCIENS
DE LA COMMUNE
DE TARASCON

LA DIFFÉRENCE INVISIBLE

La balade des cochenilles

LA DIFFÉRENCE INVISIBLE











ASSOCIATION FAMILIARIS DU HAUT-RIEUX

ESPACES SOCIAUX
POUR L'ACTIVITE
ETABLISSEMENT D'AGE
DU BENTIN
JOUR DE LOISIR
POUR LES
QUATRE MOIS DE L'AGE

PLACE DE VIE LOCALE & SOCIALE

ASSOCIATION FAMILIARIS DU HAUT-RIEUX

ASSOCIATION FAMILIARIS DU HAUT-RIEUX





VILLE DE PAMIER'S

LES DISPOSITIFS DE L'ACCUEIL JEUNES



ANIM JUNIORS :
Des jeunes entre 14 et 16 ans participent à un "pré-BAFA", auprès des enfants de l'ALSH, accompagnés d'un animateur professionnel. Découvrir le métier d'animateur en immersion et apprendre les bases pour se lancer dans l'animation. Possibilités d'avoir des réductions sur les tarifs de formation BAFA.



ÉCODÉLÉGUÉ :
Accompagnement à la sensibilisation du rôle d'écodélégué dans les établissements scolaires, récolter les envies et souhaits d'actions au sein du territoire. Aide à la mise en place avec les associations et partenaires locaux.

ACCOMPAGNEMENT D'ASSOCIATION :
Accompagnement à la création et à la vie de l'association. Animation des groupes, actions et projets associatifs. Mise en place et organisation d'événement et soutien aux projets.

NAVIRE ÉCRITURES VIVANTES :
Animation culturelle RAP / SLAM, accompagnés par le Pabloramix trio et différents partenaires la MJC, CCAS, les jeunes sont invités à participer au projet sur un cycle de 2 ans, pour écrire, composer, enregistrer un CD et se produire en concert.



1 place de l'Europe 09100 Pamiers
06.79.30.30.18.
jeunesse@ville-pamiers.fr

NAVIRE ÉCRITURES VIVANTES DE ENTRE CIEL ET

SORTIE 3è ALBUM CONCERT SLAM RAP

VEN 24 AVRIL

JEU DU MAIL ENTRÉE LIBRE - 20H30

DEUX VIDEOS - ANIMES
RESTAURATION - ATELIERS
I-POP - COSPLAY - EXPO

JAPAN DAY 2

SAMEDI 26 FÉVRIER 2026
TARASCON SUR-ARIÈGE
Centre culturel F. Mistral
de 10h00 à 18h00

Contactez nous pour toutes les infos
à l'adresse : jeunes@centresocial-tarascon.fr

La culture nipponne à l'honneur pour la Japan Day

Programme chargé pour les jeunes du Centre social

Passer ton Dojo
PROGRAMME UNE SOIRÉE DE COURTESY
RÉALISÉ UN FILM DOCUMENTAIRE

Samedi 22 novembre

ÉQUIPE ANIMATION

L'ESPACE JEUNES TARASCON
CENTRE SOCIAL 09400

Mairie de TARASCON SUR-ARIÈGE
09400 mairie@tarascon.fr

CENTRE SOCIAL
TARASCON SUR-ARIÈGE

WELCOME L'ÉQUIPE JEUNES TARASCON

CENTRE SOCIAL
TARASCON SUR-ARIÈGE

APÉRÔ BRICOL

RÉPARONS ENSEMBLE DES OBJETS DU QUOTIDIEN

VENDREDI 29 MAI 2026 17h

- Dispositif pèse électronique
- Réparation et révision vélos, trinité
- Couture, apprentissage, reprise et réparation de machines

ORANGEZ LA VILLE !

DU 25 NOVEMBRE AU 10 DÉCEMBRE

PROFITEZ ET LUTTEZ CONTRE LES VIOLENCES FETES AUX FEMMES

noël NOËL

29





ON RESPON-
SABLE

RAYONNE

PREMIER TERRAIN
EST EST EST

Popul
ALIMENTATION
DURABLE
Saverdun

DES A
DIPAR



CENTRE SOCIAL
TARASCON SUR-ARIEGE

Association
CARILLON RURAL
MIE COUSIN

CAFÉ POULETTE

LES POSSIBILITÉS
D'UN
TRAVAIL
À
TEMPS
PARTIEL

Journée
Mardi 14 mai 2024
10h - 12h
14h - 16h
18h - 20h



De la conception à la réalisation et l'évaluation de vos dispositifs à caractère éducatif

Loisirs Éducation & Citoyenneté Grand Sud

Accompagnement des dispositifs éducatifs

Étude de faisabilité

Analyse des besoins
Caractéristiques de la population
de l'organisme
Identification des intervenants et partenaires
Institutionnels locaux

Déroulement de l'activité
Constitution des équipes de projet
Outils et supports
Caractéristiques de l'activité
et modalités pédagogiques
Gestion de l'activité

Partenariat éducatif avec la collectivité
Définition des critères quantitatifs
et qualitatifs
Méthode participative et concertative

Présentation des étapes du projet

Rendre le projet éducatif
transparent et engageant

Expertise et transparence

Évaluation continue et engageante

LE&C Grand Sud

Assises 2023
05 62 50 00 00
leandc@leandc.org

opéinA
Association pour l'Éducation et la Culture

Animation Jeunes

éducation engagée



LE PAYSAN & SONNE

UNE VIE, UNE VIE À L'AMOUR
L'ACCOMPAGNEMENT DU
PROJÉTIS

TOUJOURS AVEC UNE DOUBLE VIE

L'espace scénique

Recueil de parole et évaluation

Le comptoir

La professionnalisation

Le projet éducatif





Animation Jeunes

Projet HORIZON Solidaire

engagez-vous

Les pép
La solidarité en action

parce qu'on apprend ensemble
Le Centre des Écoles



LIGUE DE L'ENSEIGNEMENT DE L'ARIÈGE

ÉRATION ARIÈGE

igue de
nseignement

venir par l'éducation populaire

Familles
en
Valvestre

Familles
en
Valvestre

Familles
en
Valvestre

ariège
PARENES
le Département

LES ÉVALUÉS

Valvestre



Familles
en
Volvestre

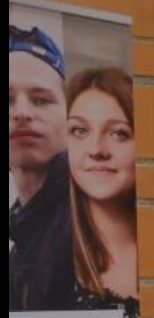
Familles
en
Volvestre
de proximité
des familles

Un réseau de
proximité au
service des familles

LES MÉTIERS
INVERSES

SEMAINE
MÉTIER
MÉTIER
MÉTIER
MÉTIER

Toujours
Toujours
Toujours



ant
le,
age
oir

Le Cado

FAMILIA

FAMILIA

LE CADO
DE

au de
té au
Familles

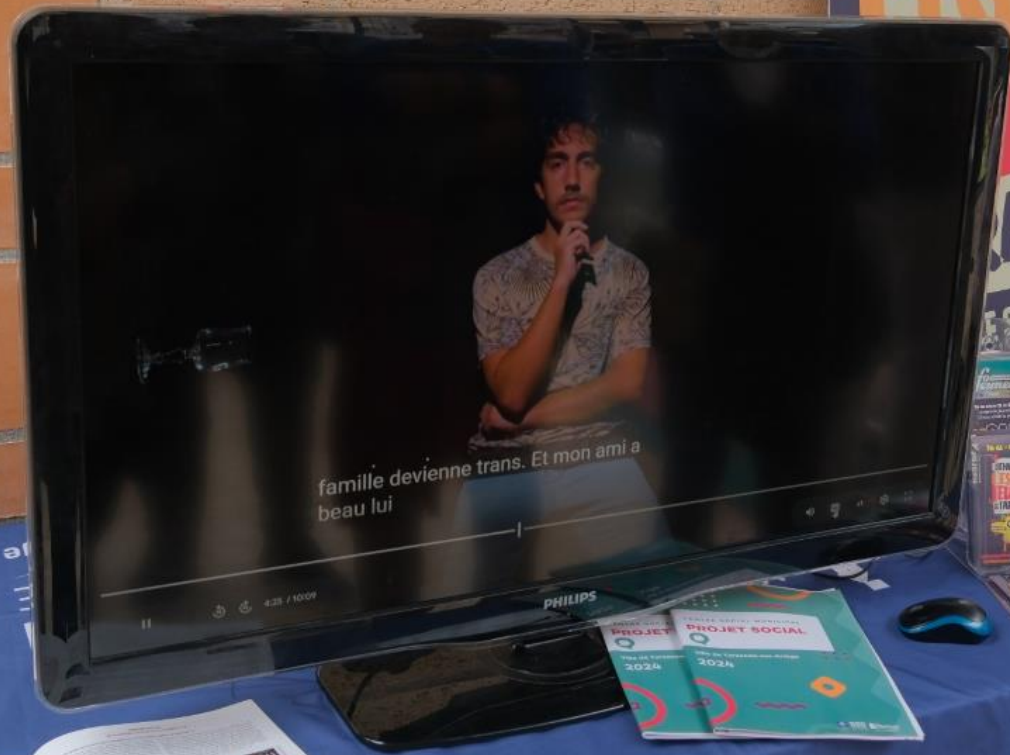
illes
en
vestre
le proximité
es familles

Familles
en
Volvestre

adrihue
ero

PLACE D'ENFANCE ET PARENTAUTE





MAIRIE DE CASCON
PIÈGE

REPARATIONS ENSEMBLE DES
VENDREDI 28 MAI 2024
Réparation petit atelier
de réparation et cyrion
Couture : apprentissage
réparation de machines
L'APRÈS-MIDI, VÉLANO ?
Couture, broderie, apprentissage
de couture, réparation de machines
Couture : apprentissage
réparation de machines



09

NOUS SOMMES LÀ POUR T'AIDER À RÉALISER TON PROJET



TU AS ENTRE 11 ET 25 ANS, PROFITE DU



Condition d'accès



Arrière

CENTRE SOCIAL TARASCON SUP-ARIEGE

CENTRE SOCIAL TARASCON SUP-ARIEGE

Famille en Valvestre

Un réseau de proximité au service des familles



Information for speakers
Please arrive 15 minutes before the start of the session
If you have any questions, please contact the organizers



WISH YOU WERE HERE
PINK FLOYD
THEY ARE A MISTAKE
WISH YOU WERE HERE









• 12h30-13h30 : pause déjeunatoire offerte
• 13h30-15h30 : immersion des participants en sous-
groupes dans une pratique ludique sous forme
d'ateliers
• 15h30-17h : temps d'échange, synthèse collective, mise
en perspective pour les équipes

Prévoir
tenue de
pluie et
chaussures
étanches

af de l'Ariège cofinance cette journée pédagogique



Valorisation des initiatives

TERRITOIRES
EDUCATIFS
MONTAGNARDS

1^{er} Forum annuel Territoire
10 juin 2022



CONTACT :

Tel. 05 61 02 06 47 - 05 61 02 80 02

Mail: contact@territoireseducatifs09.org

www.territoireseducatifs09.org