



CONSEIL ECONOMIQUE SOCIAL
ET ENVIRONNEMENTAL DE L'ARIEGE

CESEA DE L'ARIÈGE

ATELIER 1 MOBILITÉ ET ACCÈS AU LOGEMENT



19 SEPTEMBRE 2023



ENQUÊTE AUPRÈS DES JEUNES AOÛT - SEPTEMBRE 2023

PROFIL

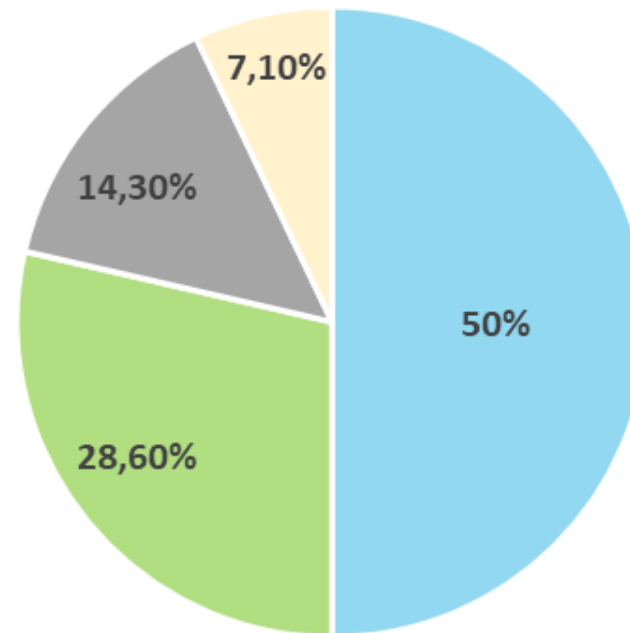


28 jeunes ont répondu

Toutes tranches
d'âges

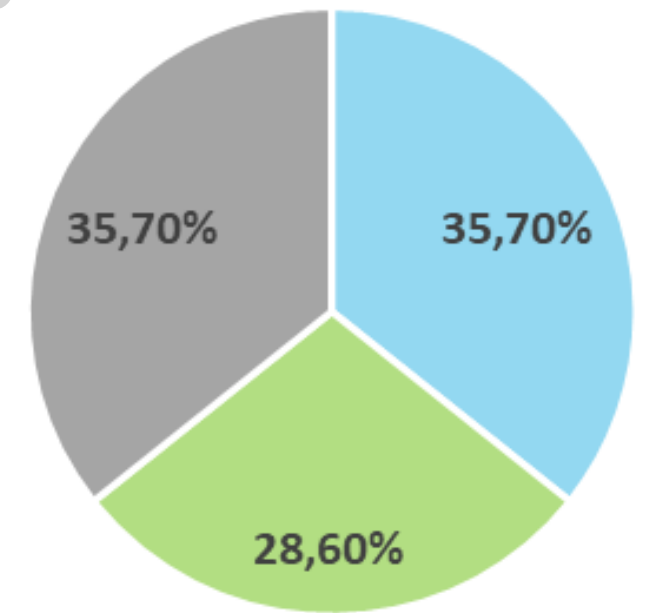
50% Etudes

Situation des participants



■ Je suis des études ■ Je travaille ■ Je suis des études et je travaille en même temps ■ Aucun des deux

Âge des participants



■ 15-18 ans ■ 19 - 22 ans ■ 23 - 25 ans

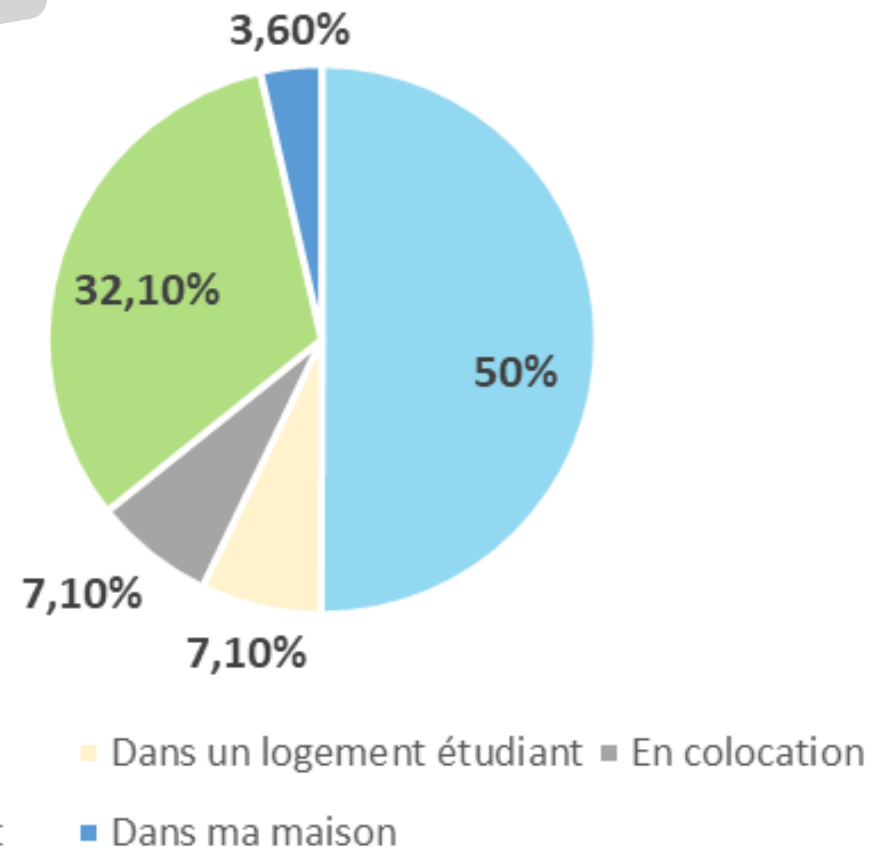
ENQUÊTE AUPRÈS DES JEUNES AOÛT - SEPTEMBRE 2023

PROFIL



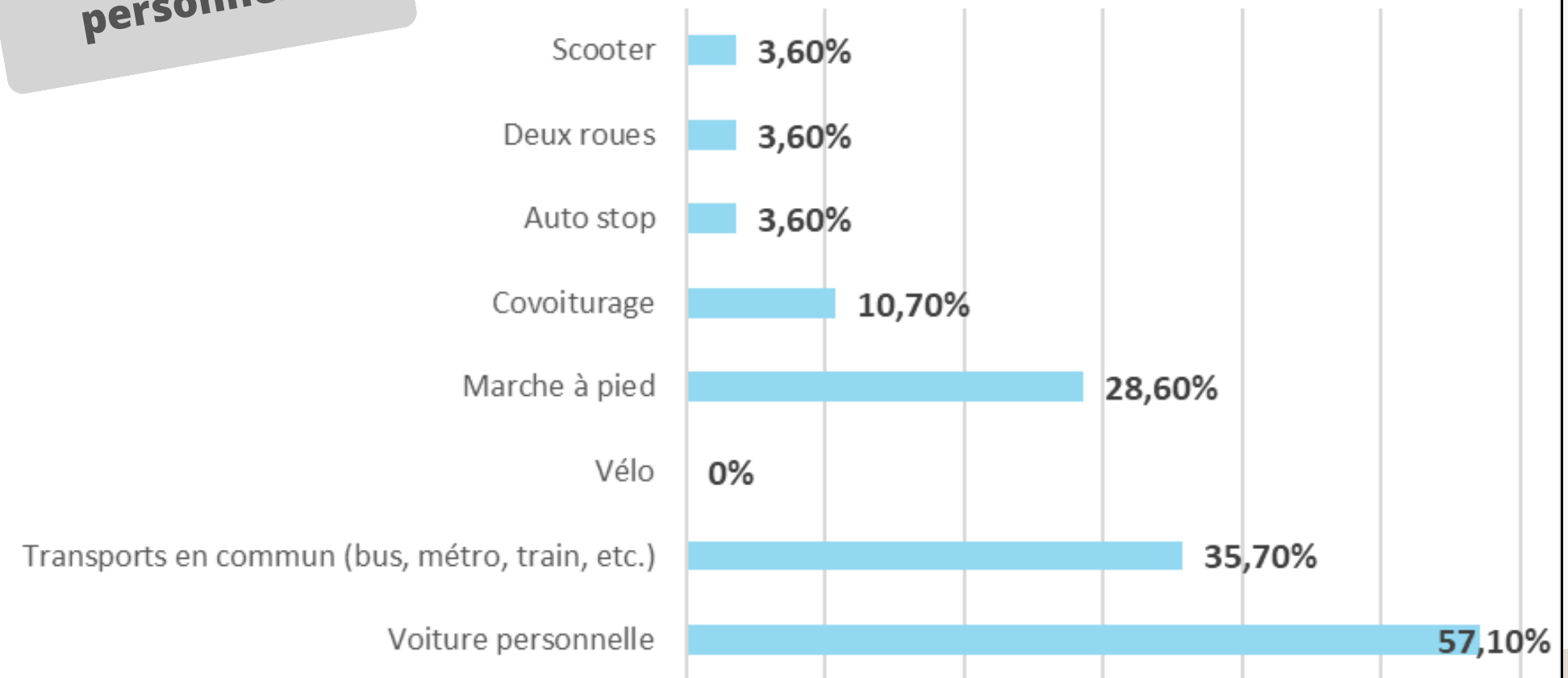
50% Famille
32% Appartement

Lieu de vie



57% Voiture personnelle

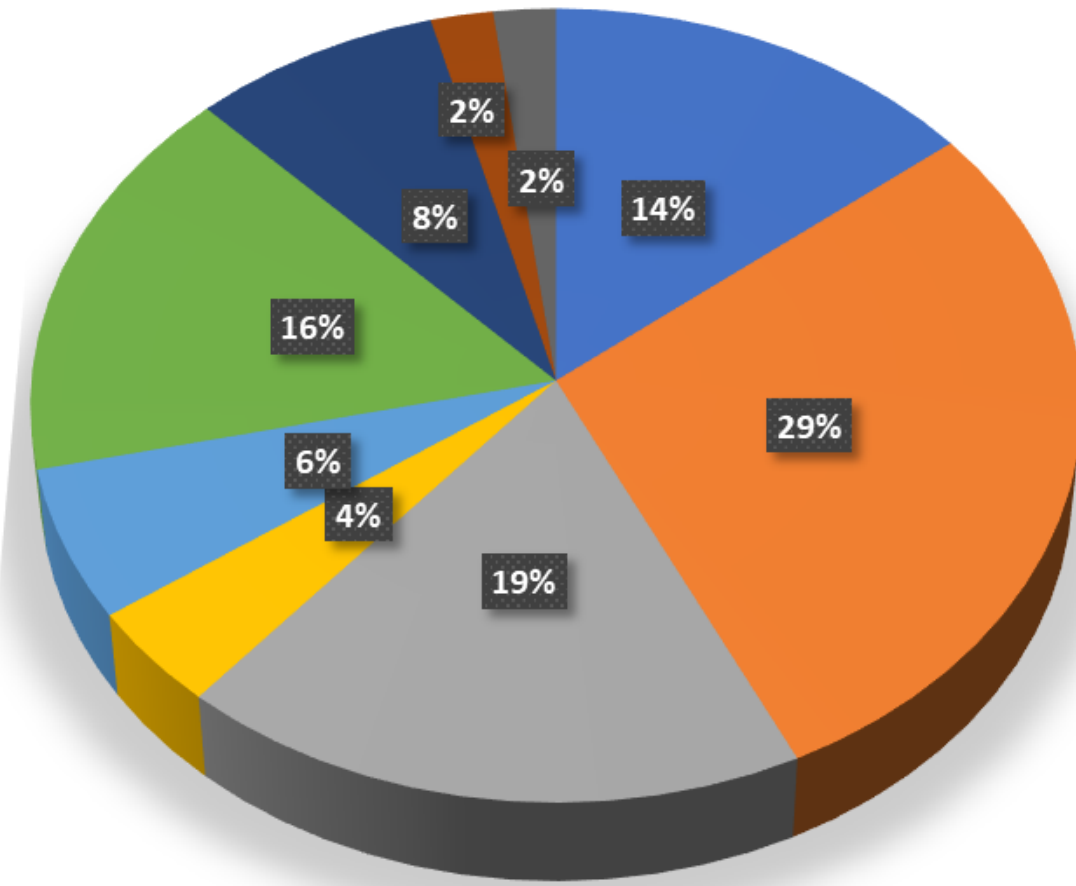
Principal mode de déplacement



ENQUÊTE AUPRÈS DES JEUNES AOÛT - SEPTEMBRE 2023

DÉFIS

Défis en matière de logements et transports



- Coût élevé des transports
- Manque de transports adaptés aux besoins
- Difficulté à trouver un logement abordable près des activités et de services indispensables
- Manque d'accessibilité des infrastructures pour les personnes à mobilité réduite
- Manque de sécurité dans les transports en commun
- Manque d'informations et de sensibilisation sur les transports sur les options de transport durable
- Difficulté à accéder aux technologies nécessaires pour faciliter la mobilité
- Autres : Logements étudiants chers
- Autres : Manque de stationnement dans le centre-ville en journée

29% Manquent de transports adaptés aux besoins



ENQUÊTE AUPRÈS DES JEUNES

AOÛT - SEPTEMBRE 2023

DÉFIS

“Les horaires des navettes ne sont pas assez souples. Par exemple, au lieu d'avoir des navettes toutes les 30 min, elles sont disponibles en début d'heures. Si l'on a un rdv à 16h30, les navettes ne sont dispos qu'à 16h00 (en début d'heure)”

“L'accès au logement à Foix est compliqué. Originaire de Franche comté, il a fallu réserver très tôt un logement loué par un particulier (juillet pour septembre) sinon logement par agence, avec de nombreux papiers ou humide, peu plaisant. Peu de choix.”



“Ma principale difficulté est en matière de déplacement. Je vis à Foix et je travaille sur Pamiers ou Saverdun, les horaires des transports ne correspondent pas toujours, j'ai peur de prendre les transports en commun et surtout de marcher seule de mon transport jusqu'à mon travail. Les frais de déplacements de ma voiture personnelle pour mon lieu de travail s'élèvent à près de 300€/mois sur un salaire au smic. De plus, les parkings payants, me rajoutent 10€/jour dans mes frais (les places gratuites sont souvent prises ou trop loin).”

ENQUÊTE AUPRÈS DES JEUNES AOÛT - SEPTEMBRE 2023

DÉFIS

"Je commence un jour par semaine à 10h...je suis obligé de me lever à 6h pour aller au lycée à 30km de chez moi...et j'arrive 2h à l'avance...le soir je termine parfois à 15h (ou 16h), je rentre chez moi à 18h...**un horaire par jour, c'est compliqué**"

"Je dois **trouver un logement près de mon lieu de travail** (ce qui est déjà compliqué), mais n'ayant pas le permis **je ne sais pas trop comment je vais aller faire mes courses**"

"Depuis Foix, il est **compliqué de se déplacer dans le reste de l'Occitanie**, les **transports en communs (train) sont très chers**, et **peu d'offres de covoiturages voient le jour.**"

"À Foix : **Loyer beaucoup trop cher** pour ce que c'est (550€ pour 28m²). **Logements indécents voire insalubres.** Quasiment que des studios sont proposés ou alors quand c'est des T2 c'est précisé **étudiant uniquement.** A l'heure actuelle c'est **quasi impossible de se loger à Foix en gagnant un petit salaire.** Même la caf ne donne **plus d'aide au logement** quand on est seul dans un logement alors qu'on touche un smic."



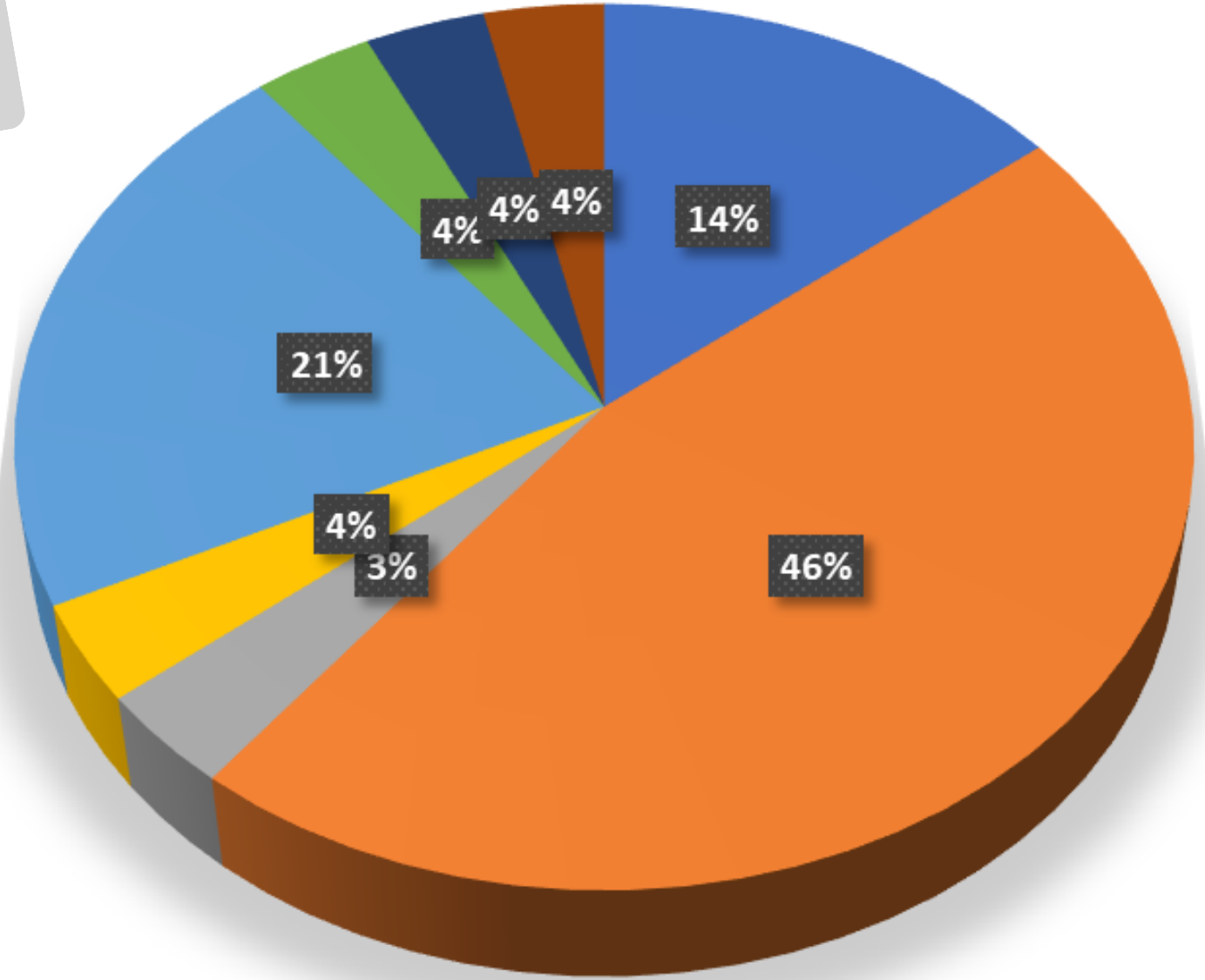
ENQUÊTE AUPRÈS DES JEUNES

AOÛT - SEPTEMBRE 2023

SOLUTIONS

46% Extension horaires et trajets transports en commun

Améliorations ou solutions pour faciliter mobilité et accès au logement



- Tarifs de transport plus abordables
- Extension des horaires et des trajets des transports en commun
- Amélioration de l'accessibilité pour les personnes à mobilité réduite
- Développement d'infrastructures dédiées aux cyclistes et aux piétons
- Développement de services de covoiturage adaptés aux jeunes
- Des logements décents
- Accompagnement sur les difficultés à être considéré par les agences de logement
- Prendre en compte les problèmes sur les véhicules personnels

82,1% des jeunes souhaitent être aidés dans la recherche de logement ou d'accès à la mobilité



ENQUÊTE AUPRÈS DES JEUNES AOÛT - SEPTEMBRE 2023

SOLUTIONS

"Plus de bus/navette.
Faire des **horaires pour les jeunes** comme plus tard le soir"

"Mettre en location ou achat les nombreux logements vides à l'année. Mettre en **location les maisons secondaires pour les étudiants** à minima de septembre à juin."

"Il existe déjà de nombreuses solutions notamment pour les garants, etc mais il faut quand même se déplacer. Peut-être **organiser une page sur le site de la fac** avec une rédaction de toutes ses solutions bien que, la fac propose déjà des choses (campus et toit, conseil et crous)"

"Pouvoir réserver sa navette a l'aide d'une plateforme (agglo), afin d'être certain d'avoir une navette sûre."

"Mettre à disposition davantage de navettes ou d'arrêts."

"Développer les aides aux permis contre des services à la communauté, aux institutions... **faciliter l'accès aux premiers véhicules.**"

"Faire davantage de communication sur les moyens de transports/tarifs/horaires pour les jeunes ariégeois, pour partir de leur logement vers leur lieu de travail. Peut-être (si jamais cela n'existe pas), mettre en place des **forfaits pour les déplacements réguliers vers le lieu de travail.** **Rassurer quant à la sécurité** et mettre en place des **moyens pour qu'il y ait une réelle sécurité** notamment dans des villes telles que Pamiers."





CONSEIL ECONOMIQUE SOCIAL
ET ENVIRONNEMENTAL DE L'ARIEGE

ENQUÊTE AUPRÈS DES SERVICES DU CONSEIL DÉPARTEMENTAL

AOÛT - SEPTEMBRE 2023

MOBILITE

Constats



Les difficultés des jeunes ariégeois, ne serait-ce que pour accéder à leur premier emploi, sont réelles. Et c'est ce premier emploi qui bien souvent leur permet de se payer le permis (cf. étude du PNR PA en 2015 sur la mobilité des jeunes de 15 à 24 ans).

**Des études, dont le plan vélo du SCOT vallée de l'Ariège démontrent que plus de 50% des trajets sur le territoire font moins de 5 km. À ce titre, ils sont accessibles en vélo.
Or en moyenne, moins de 3 % de ces trajets sont réalisés en vélo.**



LE SCOT, QU'ES AQUO ?

Le schéma de cohérence territoriale (SCoT) est un document d'urbanisme qui, à l'échelle d'un territoire de projet ou bassin de vie (périmètre intercommunal ou au-delà), détermine l'organisation spatiale et les grandes orientations de développement d'un territoire.






CONSEIL ECONOMIQUE SOCIAL
ET ENVIRONNEMENTAL DE L'ARIEGE

ENQUÊTE AUPRÈS DES SERVICES DU CONSEIL DÉPARTEMENTAL

AOÛT - SEPTEMBRE 2023

MOBILITE

*Actions mises en place par le
Département pour faciliter la
mobilité des jeunes*



Le Département de l'Ariège entretient son réseau routier (2 669 kms) permettant à l'ensemble des usagers véhiculés, dont les jeunes, de se déplacer.

LES ROUTES

Un dispositif d'accompagnement financier du Département a été récemment acté à destination des autres collectivités sur leurs projets de mobilité douce et du quotidien.

Le réseau routier départemental est au cœur des villes et villages, aménagé de très longue date par les communes pour assurer des continuités piétonnes notamment proches des établissements scolaires. Le CD accompagne techniquement et financièrement ces projets.





CONSEIL ECONOMIQUE SOCIAL
ET ENVIRONNEMENTAL DE L'ARIEGE

ENQUÊTE AUPRÈS DES SERVICES DU CONSEIL DÉPARTEMENTAL

AOÛT - SEPTEMBRE 2023

MOBILITE

*Actions mises en place par le
Département pour faciliter la
mobilité des jeunes*



MOBILITÉ DOUCE

Pour les jeunes la pratique du vélo est d'une part plus accessible financièrement, elle est également plus facile compte tenu de la bonne santé physique et éventuellement de leurs convictions environnementales.

Le Département accompagne au développement des projets de mobilités douces ne venant pas altérer la fonction essentielle de desserte des routes.



MOBILITÉ DOUCE, QU'ES AQUO ?

La mobilité active, ou mobilité douce, est une forme de transport de personnes, et parfois de biens, qui n'utilise que l'activité physique humaine comme source d'énergie.





CONSEIL ECONOMIQUE SOCIAL
ET ENVIRONNEMENTAL DE L'ARIEGE

ENQUÊTE AUPRÈS DES SERVICES DU CONSEIL DÉPARTEMENTAL

AOÛT - SEPTEMBRE 2023

MOBILITE

*Actions mises en place par le
Département pour faciliter la
mobilité des jeunes*

VOIE VERTE

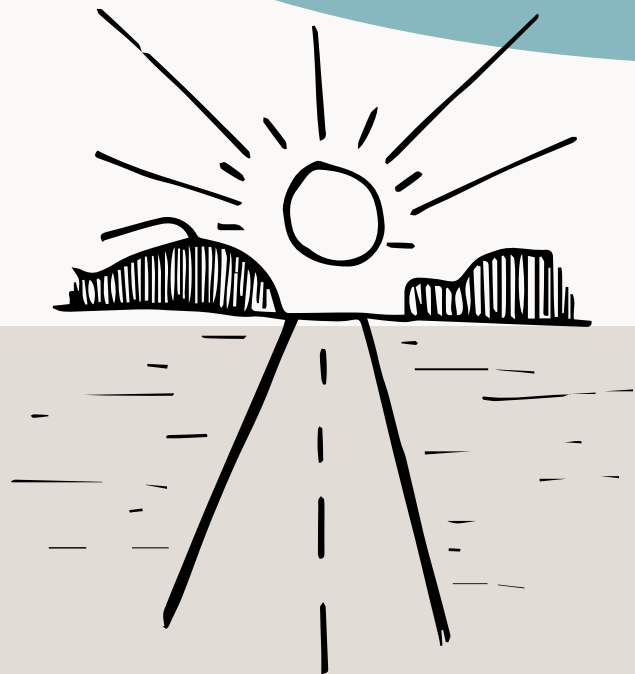
Depuis 2008, le Département s'est engagé dans le développement des voies vertes sur les anciennes voies ferrées. Plus de 100 km ont déjà été aménagés, sur un total de 140 km prévus à l'horizon 2025-2026.

Sur les 140 km définis dans le cadre de la voie verte Ariège Pyrénées, 100 km seront parcourus par la V81. Entre Atlantique et Méditerranée, la Véloroute 81 offre la découverte des Pyrénées à partir d'un itinéraire accessible à tous, avec une vue imprenable sur la chaîne des Pyrénées.

VOIE VERTE, QU'ES AQUO ?

Une voie verte est bien plus qu'une simple piste cyclable. C'est une voie rurale, champêtre, réservée aux cyclistes, aux piétons et aux cavaliers pour y circuler en toute sécurité.

Les véloroutes sont des itinéraires vélos nationaux à vocation touristique.



ENQUÊTE AUPRÈS DES SERVICES DU CONSEIL DÉPARTEMENTAL AOÛT - SEPTEMBRE 2023

*Actions mises en place par le
Département pour faciliter la
mobilité des jeunes*

MOBILITE

COVOITURAGE

**Une douzaine d'aires de covoiturage ont été réalisées par le
Département, les jeunes étant très familiarisés avec cette pratique.
Le développement de ces aires se poursuit.**





CONSEIL ECONOMIQUE SOCIAL
ET ENVIRONNEMENTAL DE L'ARIEGE

ENQUÊTE AUPRÈS DES SERVICES DU CONSEIL DÉPARTEMENTAL

AOÛT - SEPTEMBRE 2023

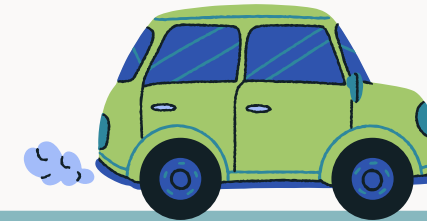
MOBILITE

*Actions mises en place par le
Département pour faciliter la
mobilité des jeunes*



Certains territoires comme la communauté de communes Couserans-Pyrénées ont mis en place le Rézo pouce. Et d'autres territoires sont en réflexion sur ce sujet. La Direction des Routes du CD a accompagné techniquement les collectivités sur la recherche de sites et leur sécurisation.

RÉZO POUCE



D'autres systèmes de covoiturage sont également étudiés (ex : ILLICOV sur la Communauté de Communes des Portes d'Ariège-Pyrénées).

REZO POUCE, QU'ES AQUO ?

Réseau d'auto-stop organisé et de proximité en France. C'est un réseau qui est déployé en lien avec les collectivités publiques.

ILLICOV, QU'ES AQUO ?

Lignes de covoiturage avec des arrêts fixes, à la manière de lignes de bus. Les conducteurs empruntent la ligne pour prendre puis déposer des passagers aux arrêts





CONSEIL ECONOMIQUE SOCIAL
ET ENVIRONNEMENTAL DE L'ARIEGE

PLAN REGION 2023-2028

REGION

