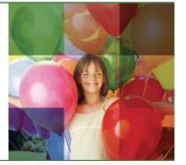




Plateforme partenariale  
Territoires  
Éducatifs

Ariège-Pyrénées



**Les Projets éducatifs territoriaux**  
**Un engagement collectif, à l'initiative**  
**des territoires, pour**  
**la qualité des actions éducatives**  
**auprès des enfants et des jeunes**

*L'éducation, c'est l'affaire de tous !*

*Réussite éducative &  
Citoyenneté active  
=> Construire la société de  
demain*



*Il faut tout un territoire*

*pour éduquer un enfant !*

## L'aménagement des temps de l'enfant : une longue histoire

Depuis les années 80: contrats bleus, Contrats Educatifs Locaux, Projets Educatifs Locaux, ...

### Article L. 551-1 du Code de l'éducation

Le projet éducatif territorial formalise une démarche permettant aux collectivités territoriales volontaires de proposer à chaque enfant un parcours éducatif cohérent et de qualité avant, pendant et après l'école, organisant ainsi, dans le respect des compétences de chacun, la complémentarité des temps éducatifs.

### PEDT (2014) et Plan mercredi (2018)

- Objectif de réduction des inégalités
- pilotage territorial renforcé



# Une inscription dans le **Projet départemental pour des politiques éducatives**

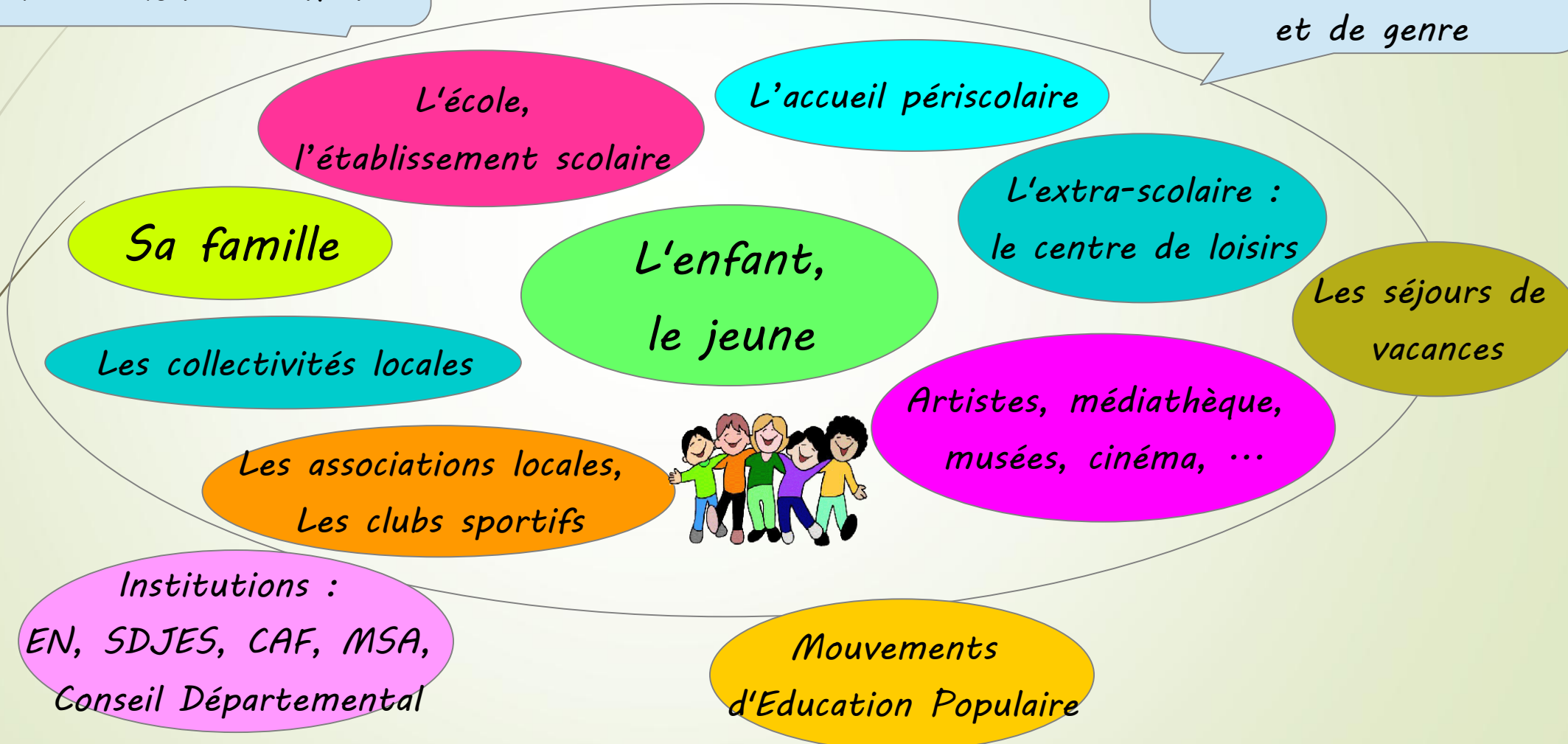
- La construction de parcours éducatifs transversaux permettant des passerelles entre temps scolaire, péri et extrascolaire et la concertation entre acteurs éducatifs
- Une place effective des parents dans les structures éducatives



# Le projet d'un territoire pour l'éducation de ses enfants et ses jeunes

Tous ces acteurs contribuent à l'éducation des enfants

Réduction des inégalités  
Accessibilité à tous  
Mixité sociale, culturelle et de genre





## Le PEDT, un instrument souple et adaptable

organisant dans le respect des compétences de chacun, l'articulation et la complémentarité des temps éducatifs

Une référence commune : le **socle commun** de connaissances, de compétences et de culture et ses cinq domaines



### Les parcours éducatifs

- Parcours Avenir
- Parcours santé
- Parcours d'éducation artistique et culturelle
- Parcours citoyen
- Découverte multi-activités physiques et sportives



**Prioriser 3 à 5 orientations pour les enfants du territoire, en fonction des besoins repérés par les acteurs**

**Une réelle ambition éducative des territoires,  
au service du bien-être et de la réussite  
des enfants et des jeunes  
et de l'attractivité des territoires**



33 Projets éducatifs territoriaux conventionnés, couvrant 124 communes

9 960 enfants, soit 93% des élèves des écoles publiques

# 21 indicateurs

1. Démarche participative dans l'élaboration du Projet éducatif territorial
2. Etat des lieux actualisé des ressources
3. Structuration claire du dispositif avec un élu référent et une coordination
- 4. Comité de pilotage rassemblant TOUS les acteurs et des espaces au plus près des lieux de vie**
5. Nombre raisonnable d'objectifs plaçant l'enfant au centre
6. Démarche évaluative partagée avec des critères concrets
7. Découpage hebdomadaire de la semaine
8. Rythmes de l'enfant et transitions
9. Contenu éducatif et articulation entre les activités, réels choix et place des enfants
- 10. Parcours éducatifs transversaux, en articulation entre enseignants et animateurs** (a minima)
11. Organisation, utilisation, mutualisation et aménagements des espaces
12. Information et association des parents
- 13. Modalités d'inclusion des enfants à besoin spécifiques**
14. Effectifs moyens de mineurs fréquentant les ALAE et garderies (= temps périscolaires)
15. Nature de l'encadrement et formation initiale et continue des encadrants
16. Organisation des équipes et éléments de sécurité
17. Articulation éventuelle avec d'autres dispositifs et instances
18. Intégration du volet jeunesse dans le projet territorial

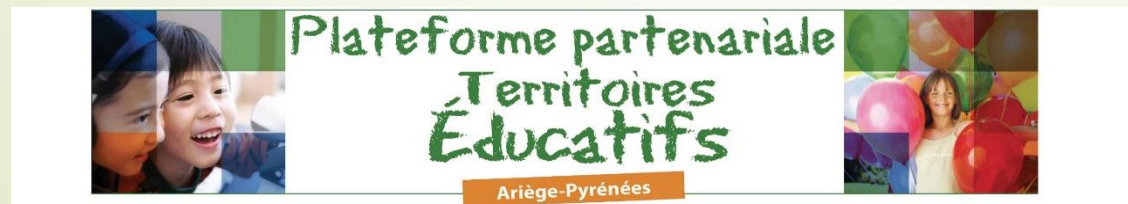




# La démarche partenariale de conventionnement des projets éducatifs des territoires en Ariège



- **Une convention**  
pour la cohérence et la qualité des actions éducatives
- **Une charte qualité**  
pour des actions éducatives de qualité





## Le Plan Mercredi

- Lorsqu'il y a un **accueil de loisirs déclaré** organisé les mercredis
- **En journée ou demi-journée**
- **En articulation avec les autres acteurs, dont les enseignants, dans le cadre du Projet éducatif territorial**

## Les aides à votre disposition

- Guide pour le renouvellement des conventionnements
- Outil d'auto-évaluation
- Répertoire de formation des acteurs éducatifs
- Site départemental : [www.territoireseducatifs09.org](http://www.territoireseducatifs09.org)  
et la mission Territoires éducatifs
- Site national : <http://planmercredi.education.gouv.fr>
- Des soutiens financiers possibles : fonds de soutien aux activités périscolaires, prestations de la CAF, aides du Conseil Départemental, aides à l'ingénierie, ...
- D'autres formes de soutien possible : missions de service civique, réserve civique, ...



**L'articulation entre les différents temps de vie des enfants et des jeunes a pour finalité le développement et le renforcement de leurs connaissances et compétences.**

**La mobilisation et la coopération entre tous les acteurs est nécessaire et essentielle, et à poursuivre !**



Plateforme partenariale  
Territoires  
Éducatifs

Ariège-Pyrénées

