

20 janvier 2022

# Etude pour la révision du projet départemental

Étude réalisée par les étudiants en Master 2 Aménagement et Urbanisme parcours Action locale et Projet de TERritoire (APTER) dans le cadre de la **révision du projet départemental pour des politiques éducatives concertées de l'Ariège.**



# DÉROULÉ

**Temps 1 – Introduction** 10 minutes

**Temps 2 – Des territorialités multiples** 25 minutes

**Temps 3 – Qu'est-ce qui fait territoire éducatif ?** 30 minutes  
10 minutes de présentation, 20 minutes d'atelier

**Pause** 5 - 10 minutes

**Temps 4 – Réponses aux questions** 10 minutes

**Temps 5 – Faire projet de territoire avec et pour les jeunes au service du bien-vivre territorial** 40 minutes  
10 minutes de présentation, 30 minutes d'atelier



# MÉTHODOLOGIE

**Phase 1** – Appropriation de la commande et phase préparatoire du terrain *Septembre - Octobre*

Définition de la jeunesse

Cartographie des acteurs

Cartographie de l'organisation territoriale de l'Ariège

Préparation du protocole d'enquête

**Phase 2** – Diagnostic avec et par les acteurs *Novembre - Décembre*

**Porteurs de Paroles**



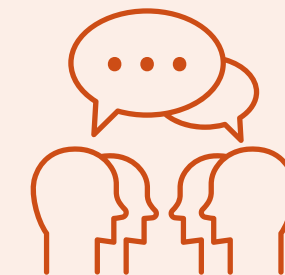
**223 participants**  
(**210 jeunes et 13 parents**)  
**325 réponses**

**Cartes Participatives**



**133 participants**

**Entretiens**



**59 entretiens menés**

**Phase 3** – Analyse et définition des perspectives. Vers de nouvelles pistes d'actions

*Janvier*



# TEMPS 2 : DES TERRITORIALITES MULTIPLES

Définition

## Territorialité

Des rapports individuels et collectifs aux territoires, aux espaces appropriés par un groupe social.

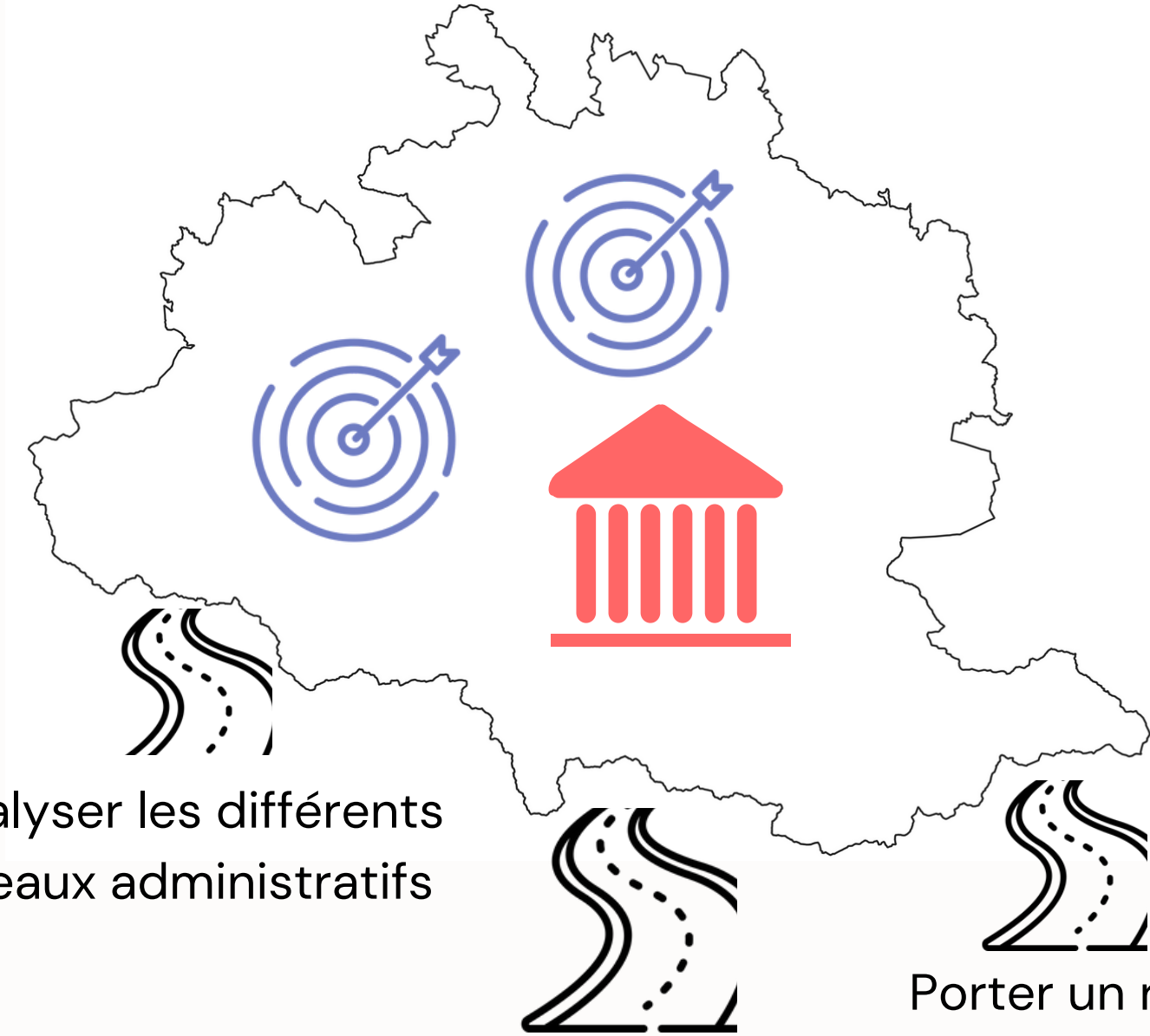
*Dictionnaire Larousse*

- 1 - Des territoires institués, moteurs de l'action politique
- 2 - Des territoires vécus très diversifiés selon les jeunes
- 3 - L'articulation des temporalités : des moments de la vie quotidienne jusqu'aux trajectoires de vie
- 4 - Parcours de vie des jeunes au travers des territoires



# 1 - Des territoires institués, moteurs de l'action politique

## Les territoires institués dans quel objectif ?



Analyser les différents niveaux administratifs

Comprendre la diversité des échelles et des compétences

Porter un regard sur les diversités territoriales

## Qu'est-ce que les territoires institués ?



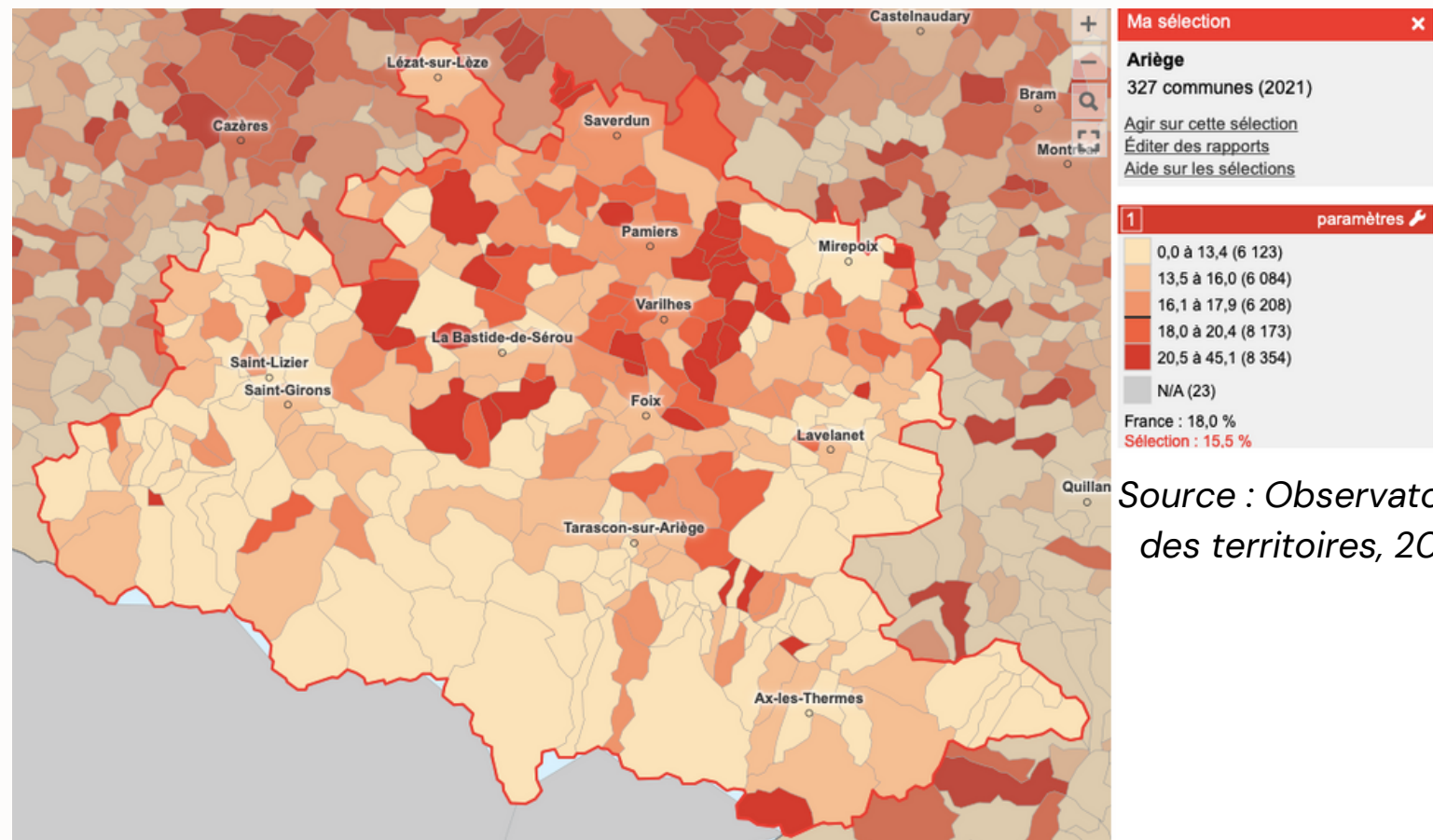
Ils s'organisent autour de dynamiques territoriales complexes

Posent le cadrage politique de l'action



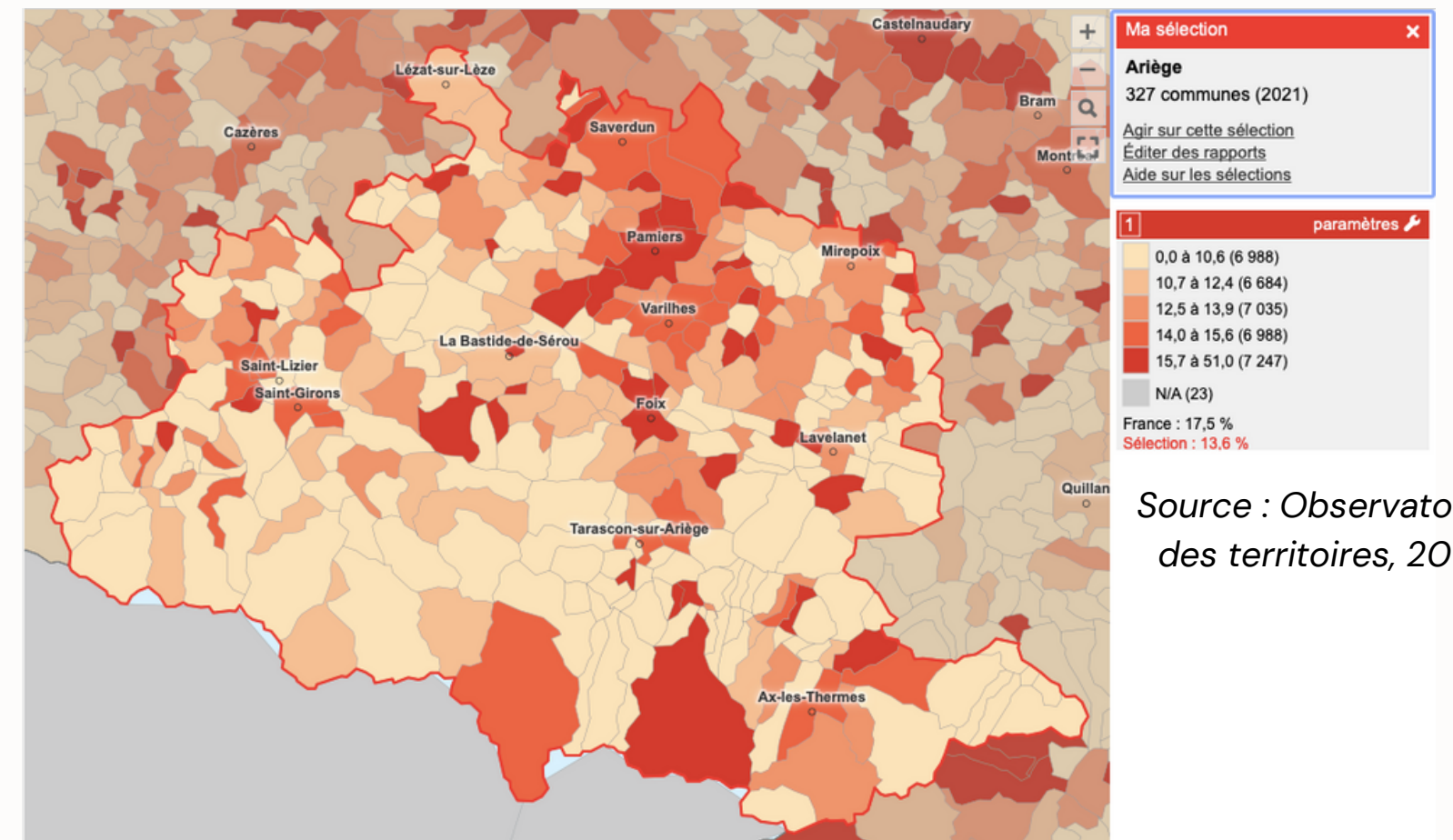
# a – Une présence des jeunes contrastée sur le territoire

Des – de 15 ans sur-représentés dans la moitié nord du département



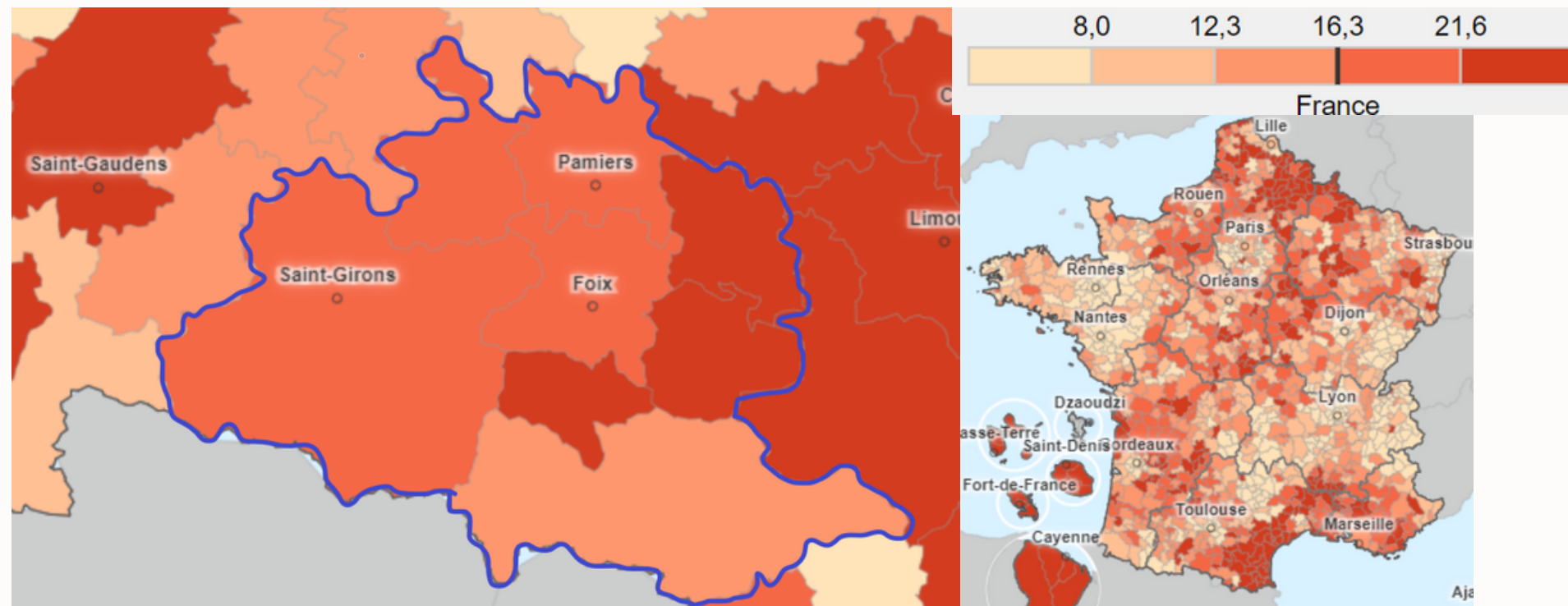
Source : Observatoire des territoires, 2018

Des jeunes de 15-29 ans concentrés dans le nord du département



Source : Observatoire des territoires, 2018

Une répartition homogène des 15 à 24 ans sans emploi, ni formation, ni étude



Source : Observatoire des territoires, 2018

## Où sont les jeunes sur le territoire ? :

- Une jeunesse principalement au nord du département

## Les jeunes sans emploi, ni formation, ni étude

- Des territoires, pour la plupart, au dessus de la moyenne française
- L'est du département plus touché



# b - Une complexité des périmètres et des territoires d'actions

## Une diversité d'échelles

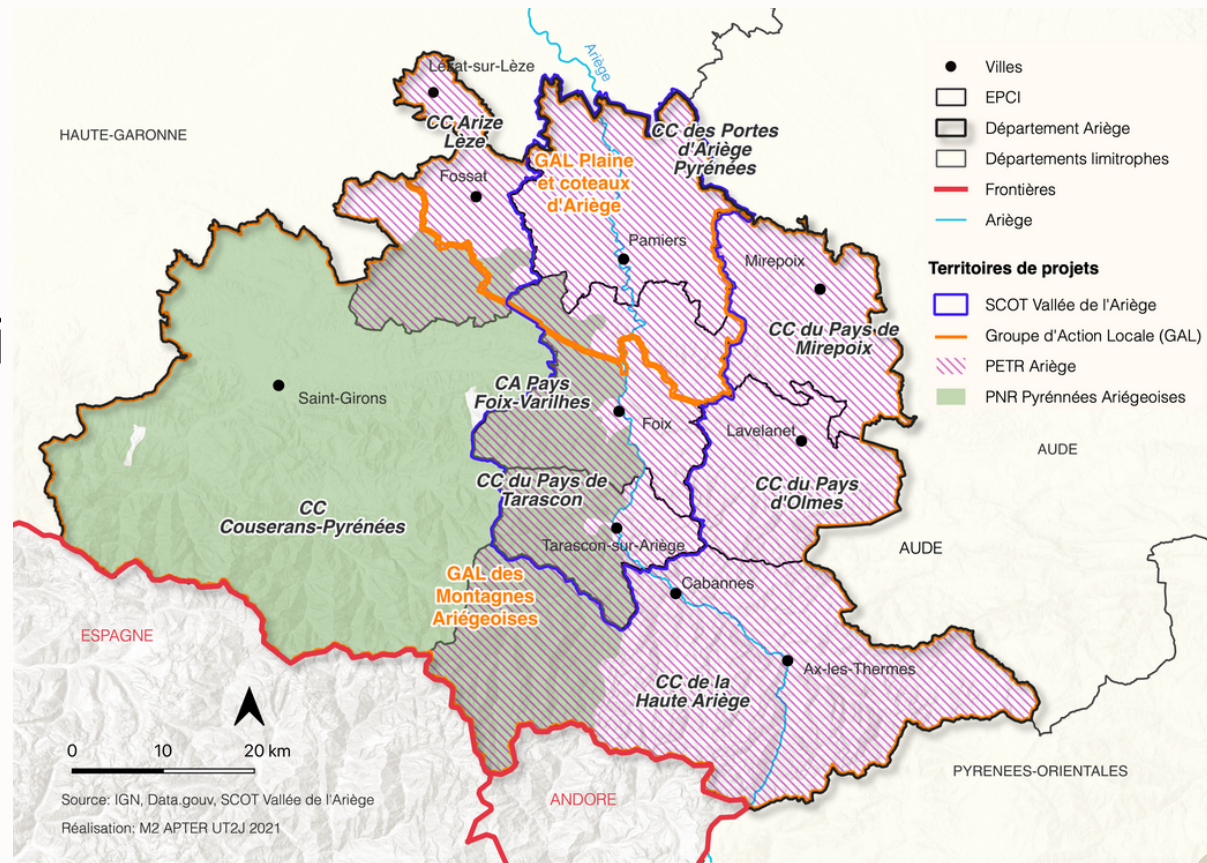
1. Limites intercommunales et bassins de vie



2. Découpage scolaire des collèges



3. Des territoires de projets qui dessinent une autre géographie d'action en Ariège



## Une superposition des découpages qui amène des problématiques :

- Une diversité des échelles vécues et des organisations internes complexes
- Besoin d'articulation entre les échelles
- Difficultés de coopérations entre acteurs
- Un cloisonnement des secteurs d'intervention

# c - Une compétence jeunesse différemment appropriée par les EPCI

Quelques chiffres clés :

- 33 communes
- 10 522 habitants



Petite enfance – Enfance – Jeunesse



Compétences supplémentaires

Développement culturel et animations

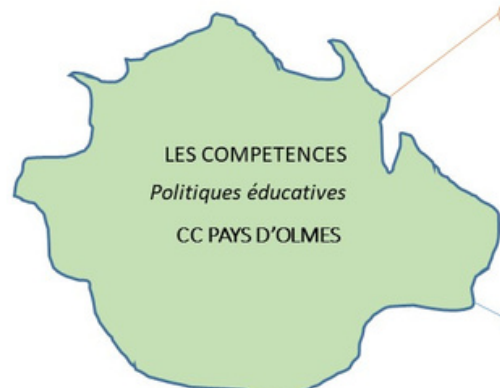
Développement social

Quelques chiffres clés :

- 24 communes
- 15 923 habitants



Politique associative et culturelle



Compétences optionnelles

Compétences supplémentaires

Action sociale d'intérêt communautaire

Quelques chiffres clés :

- 52 communes
- 7 128 habitants



Activités culturelles et socioculturelles



Compétences optionnelles

Etablissements scolaires

Activités périscolaires

Quelques chiffres clés :

- 35 communes
- 39 515 habitants



Accueil des jeunes enfants, création, gestion et entretien des établissements d'accueil du jeune enfant de 0 à 6 ans



Compétences optionnelles

Compétences supplémentaires

Définition, coordination et animation d'une politique communautaire de développement culturel intégrant la lecture publique, l'action culturelle et le patrimoine

Action sociale d'intérêt communautaire

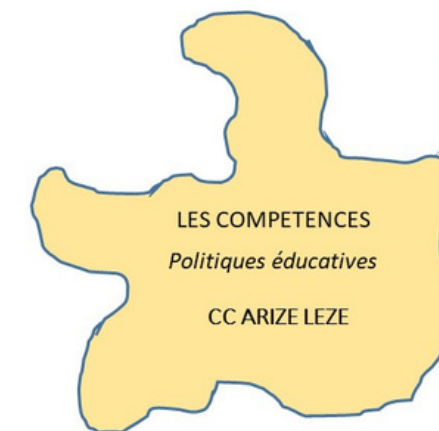
**Défi à l'échelle départementale:  
Agir et accompagner cette diversité**

Quelques chiffres clés :

- 27 communes
- 10 850 habitants



Développement culturel



Compétences supplémentaires

Enfance et jeunesse

Quelques chiffres clés :

- 94 communes
- 29 928 habitants



Action sociale d'intérêt communautaire



Compétences optionnelles

Compétences supplémentaires

Restauration collective communautaire

Petite enfance, enfance et jeunesse communautaire

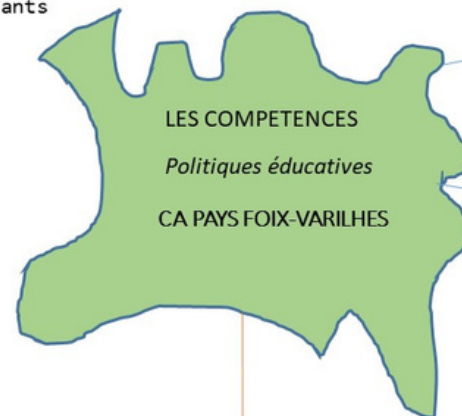
Culture et patrimoine communautaire

Quelques chiffres clés :

- 42 communes
- 31 816 habitants



Culture et patrimoine communautaire



Compétences optionnelles

Compétences supplémentaires

Petite enfance – Enfance – Jeunesse

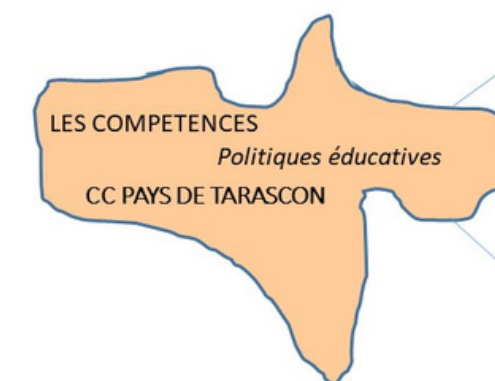
Action sociale d'intérêt communautaire

Quelques chiffres clés :

- 20 communes
- 8 684 habitants



Gestion et animation d'un réseau des Accueil de Loisir Associés à l'Ecole (ALAE)

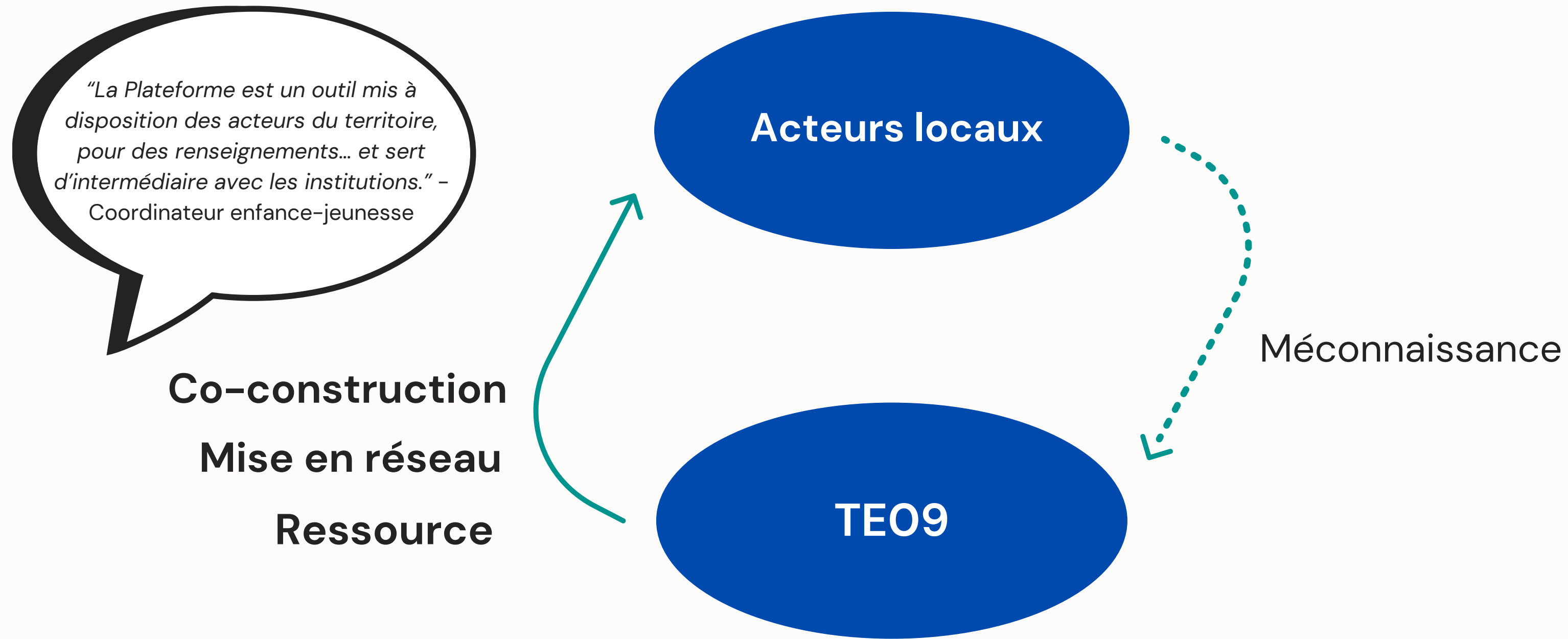


Compétences supplémentaires

Accueil de Loisir Sans Hébergement (ALSH) accueillant les enfants de 3 à 16 ans



## d - Quelles perceptions du rôle d'un réseau et d'un projet départemental ?

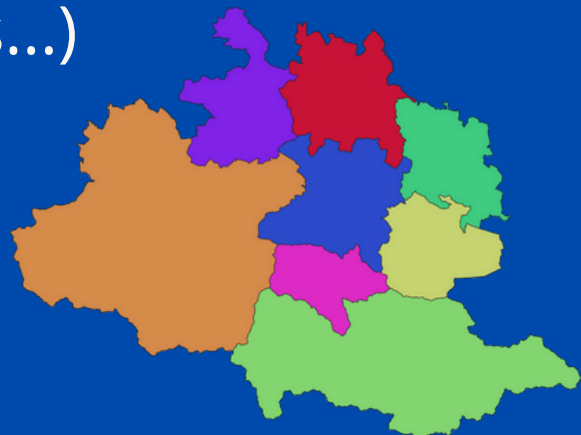


Véritable outil de concertation autour des politiques publiques, la plateforme est parfois perçue davantage comme un relais des politiques/dispositifs nationaux et moins comme un relais des problématiques locales.

# Conclusion : Territorialité instituée

## RÉORGANISATION TERRITORIALE

- Des basculements de la coopération dus à un agrandissement de certaines intercommunalités.
- Un **élargissement des compétences** complexifiant la mise en place d'actions et la logique de projets.
- La nécessité de la **reconnaissance de différentes échelles de territorialités** (bassins de vie, vallées...)



## TRANSVERSALITÉ

- Un manque de **transversalité dans l'action jeunesse** pour saisir les besoins des jeunes et pour atteindre **un autre public de jeunes**.
- **L'absence de prise en compte de l'ensemble des compétences** qui peut laisser de côté des besoins et des **tranches d'âge**.



## TE09 DANS LE SYSTÈME D'ACTEURS

- Un manque de représentation de certains acteurs dans la **plateforme TE09** (élus, associations, jeunes...)
- La plateforme TE09 est une **ressource importante** pour les acteurs du territoire mais, reste **méconnue de certains acteurs**.



## 2 - Des territoires vécus très diversifiés selon les jeunes

Pratiques et besoins différenciés selon les tranches d'âge



Attentes et projections vis-à-vis du territoire



### Territoires des pratiques fondatrices

- Territoires de la formation
- Territoires récréatifs

### Représentations territoriales

- Territoires d'attachement
- Territoires d'accueil

Des **rappports aux territoires** différenciés des jeunes (également influencés par les tranches d'âge)

### 5 profils types de jeunes



"Ceux qui peuvent revenir de Toulouse sont content de le faire"  
(Coordinateur Jeunesse)



## 2 - Des territoires vécus très diversifiés selon les jeunes

### 5 profils types de jeunes

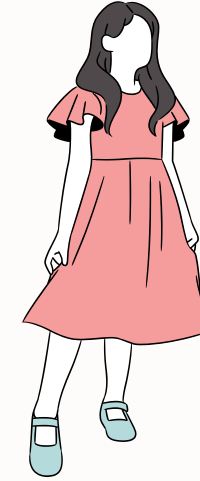
**Les jeunes dont l'ancrage territorial est ailleurs**



Proviseur de lycée,  
Lavelanet

« Ils ne savent pas ce qu'il se passe à Lavelanet mais ne recherchent pas non plus car ils ont un statut de consommateur. »

« Je veux pas aller à Toulouse moi, je suis une petite campagnarde »



Lycéenne, CC de Pamiers

**Les jeunes attachés au territoire (captifs mais heureux sur le territoire)**

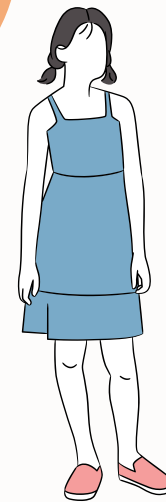
« Je suis là depuis 4 ans en Ariège, et ça fait 4 ans que j'ai envie de partir »



Lycéenne,  
CC de Pamiers

**Les jeunes piégés et subissant leur territoire**

« L'attachement, c'est plus tard qu'on s'en rend compte »



Surveillant au collège,  
Ax-les-Termes

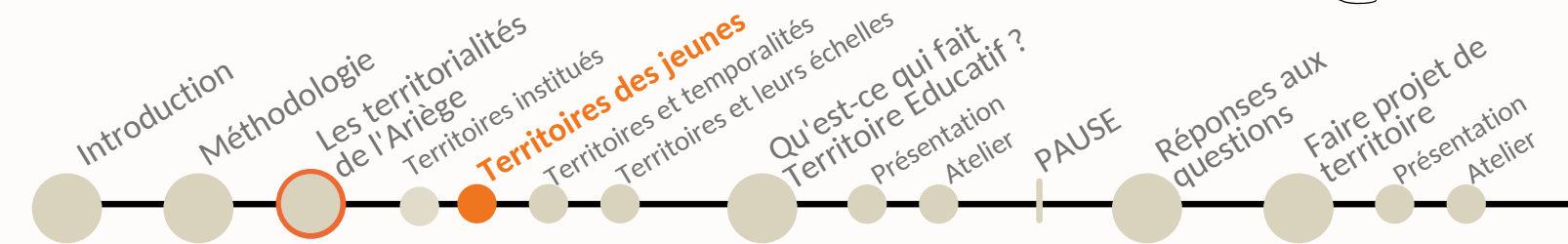
**Les jeunes ambassadeurs du territoire ariégeois (les partis-revenus)**

« Certains choisissent le cadre plutôt que le travail »



Technicien jeunesse,  
CC du Couserans

**Les jeunes devenus ruraux par choix**



## 2 - Des territoires vécus très diversifiés selon les jeunes

Pratiques et besoins différenciés selon la tranche d'âge

### Territoires des pratiques fondatrices

- Territoires de la formation
- Territoires récréatifs

Attentes et projections vis à vis du territoire

### Représentations territoriales

- Territoires d'attachement
- Territoires d'accueil

Des **rapports aux territoires** différenciés des jeunes (également influencés par la tranche d'âge) :  
**5 profils types de jeunes**

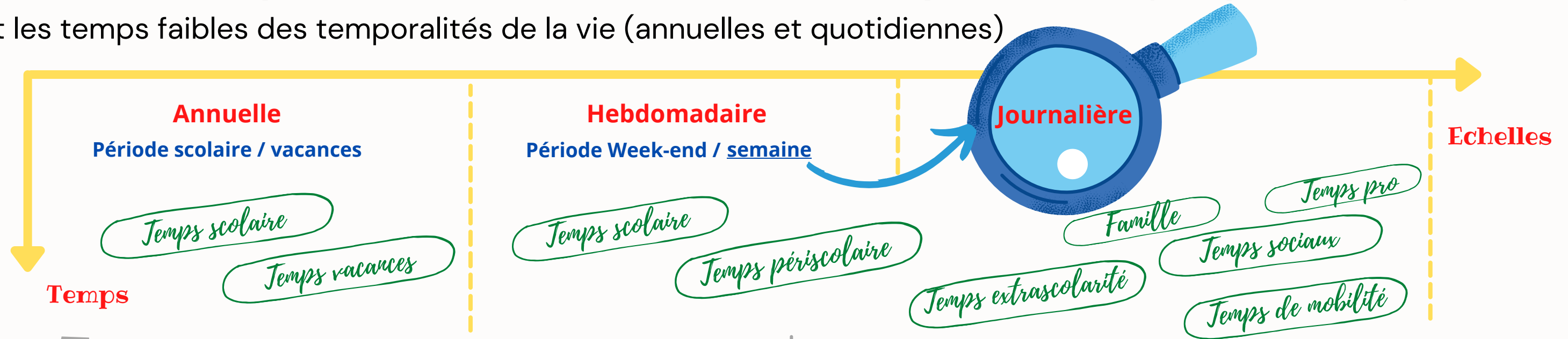
### 4 types de territoires vécus identifiés :

- Territoires cocons
- Territoires pièges
- Territoires tremplins
- Territoires utilitaires



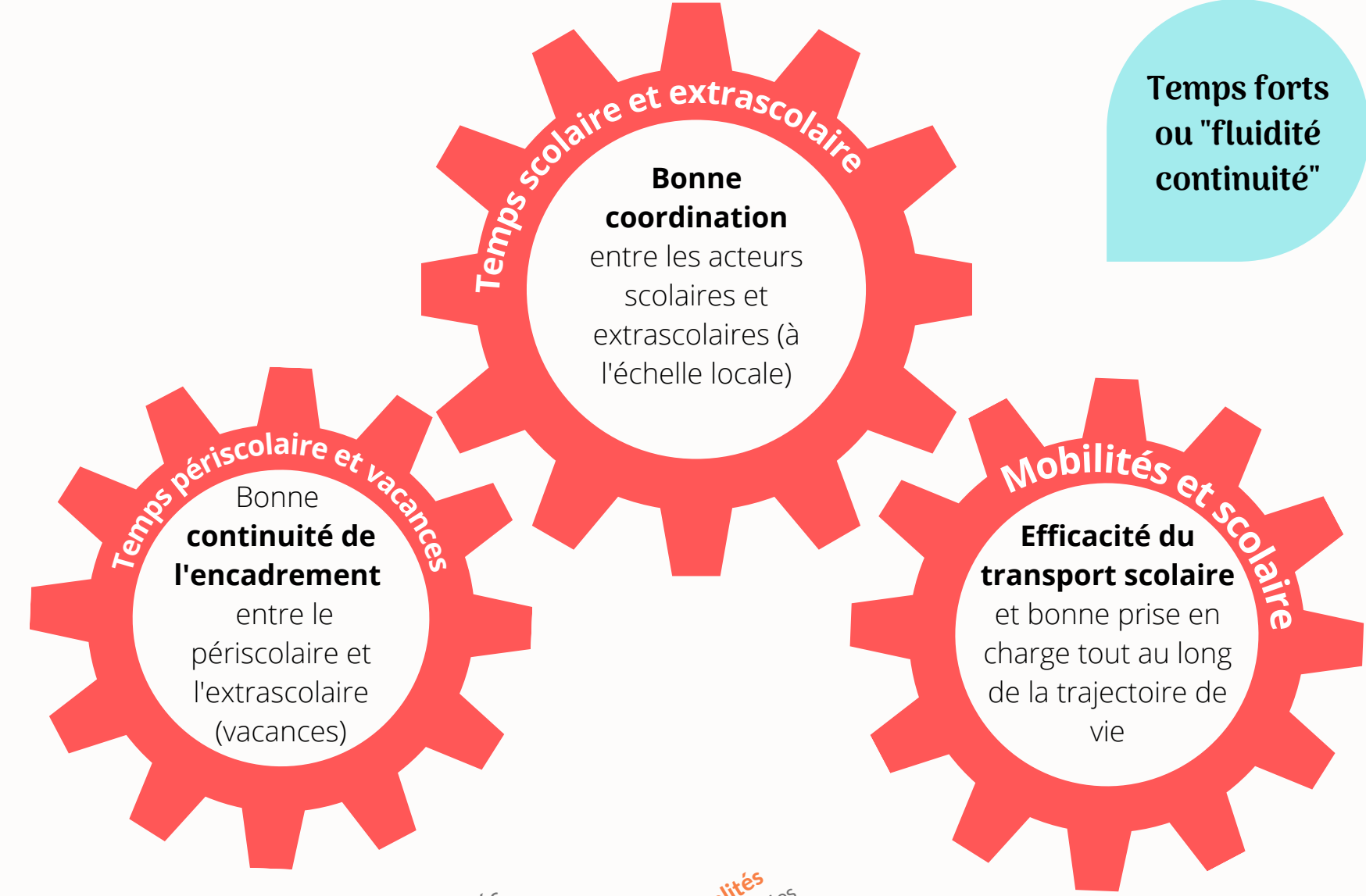
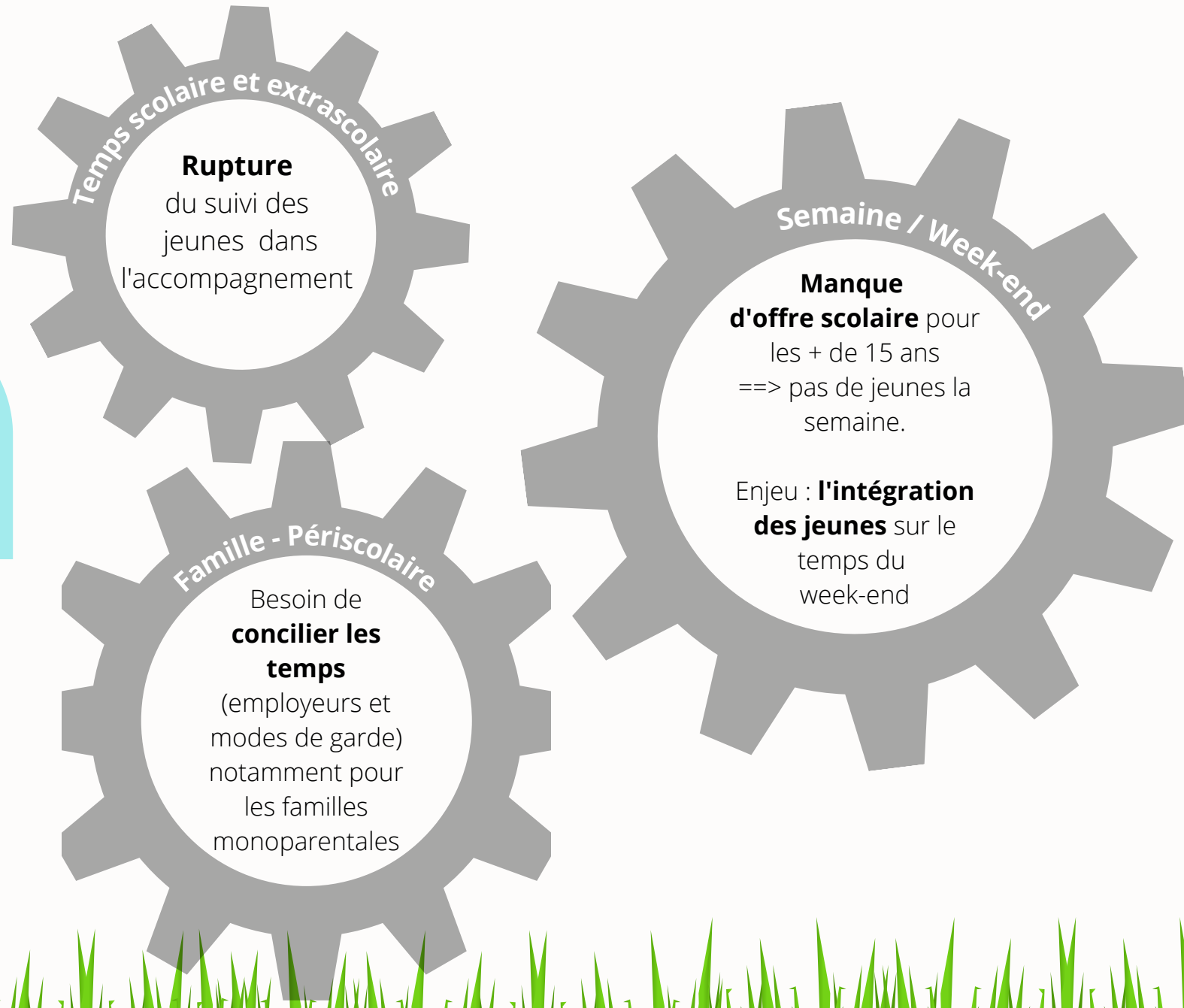
# 3 - L'articulation des temporalités : des moments de la vie quotidienne jusqu'aux trajectoires de vie

Les temps forts et les temps faibles des temporalités de la vie (annuelles et quotidiennes)

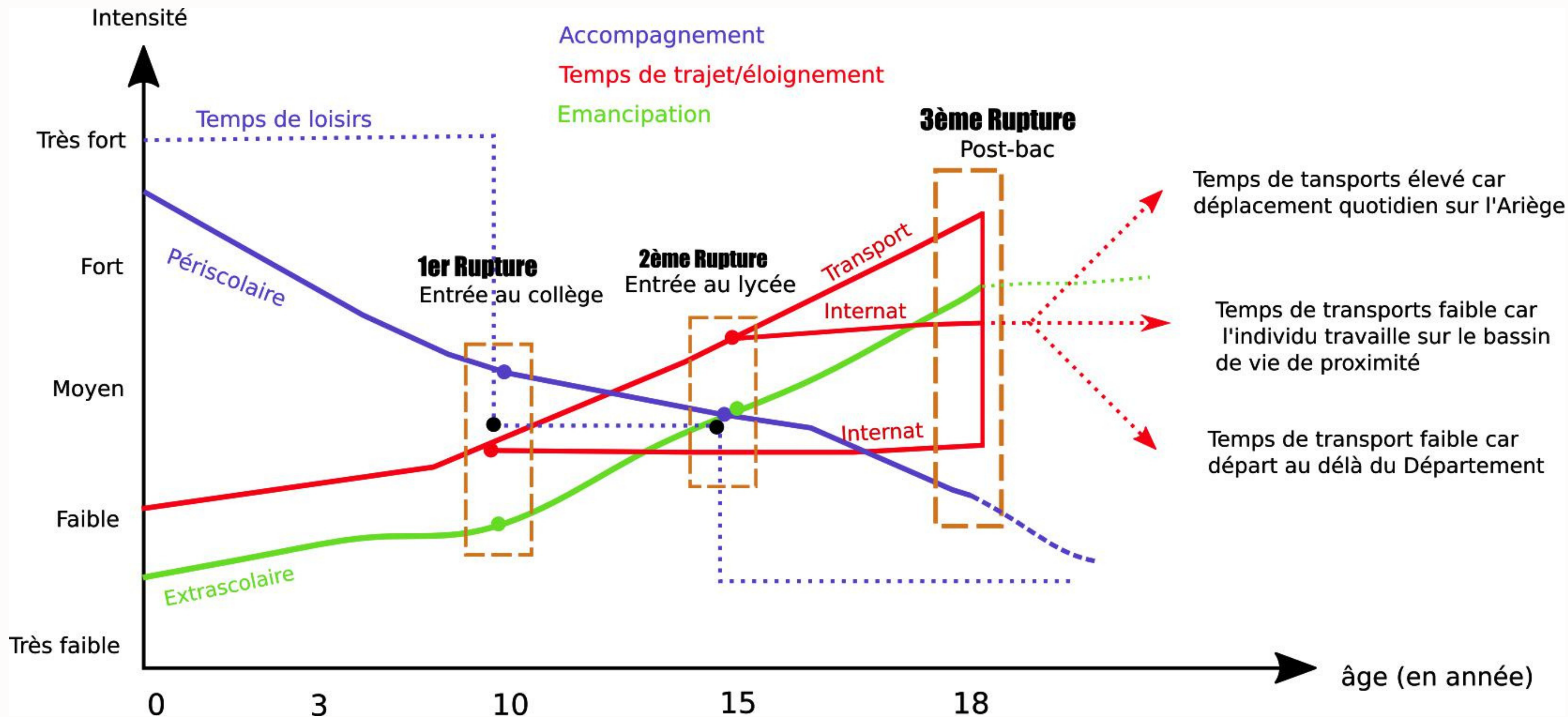


Temps faibles ou "Ruptures"

Temps forts ou "fluidité continuité"



### 3 - L'articulation des temporalités : des moments de la vie quotidienne jusqu'aux trajectoires de vie



Temps de transports élevé car déplacement quotidien sur l'Ariège

Temps de transports faible car l'individu travaille sur le bassin de vie de proximité

Temps de transport faible car départ au delà du Département



# 3 - L'articulation des temporalités : des moments de la vie quotidienne jusqu'aux trajectoires de vie

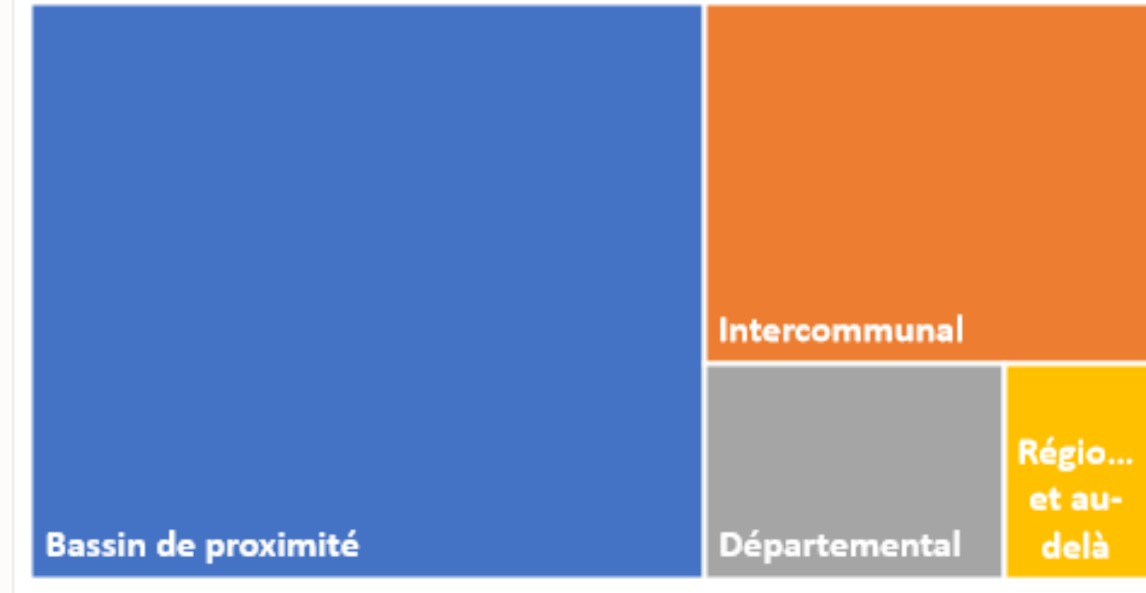
1

Echelle territoriale pour la tranche de vie 0-3 ans



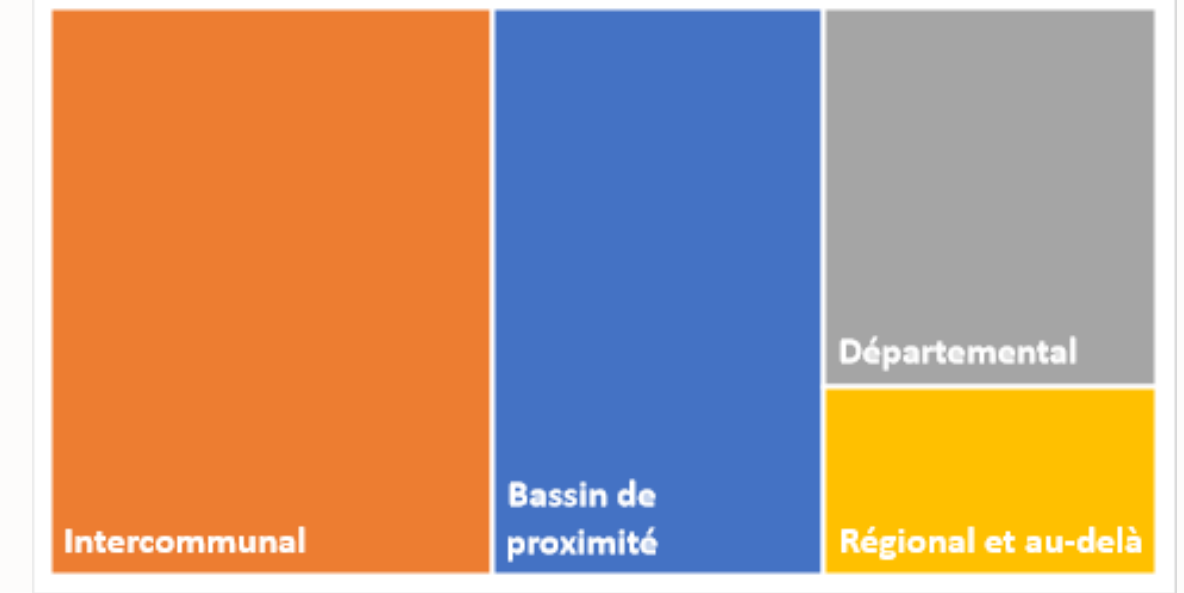
2

Echelle territoriale pour la tranche de vie 3-10 ans



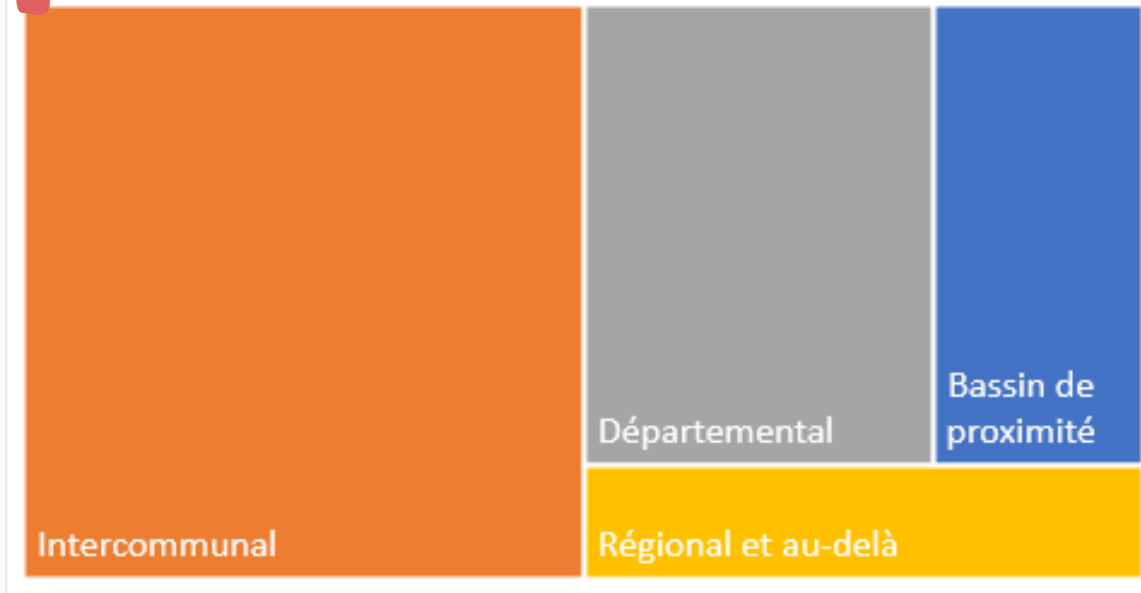
3

Echelle territoriale pour la tranche de vie 10-15 ans

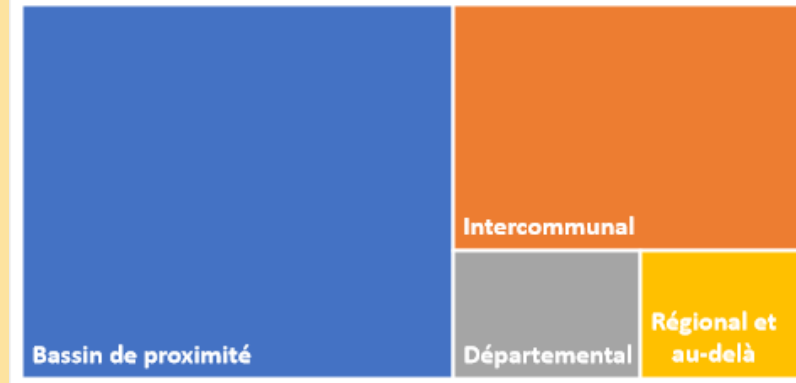


4

Echelle territoriale pour la tranche de vie 15-18 ans

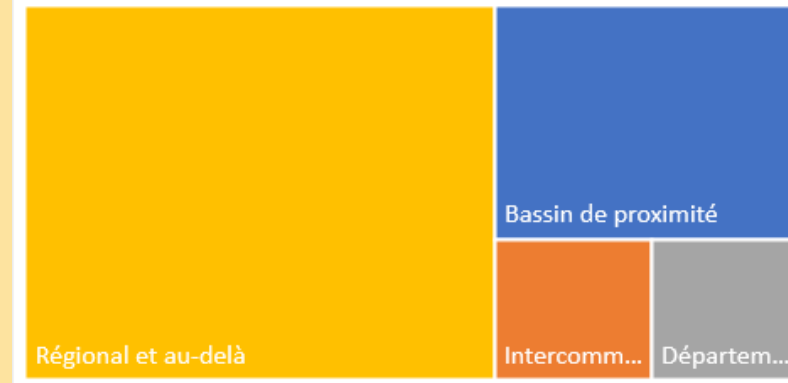


Echelle territoriale pour la tranche de vie des + de 18 qui restent sur leur territoire

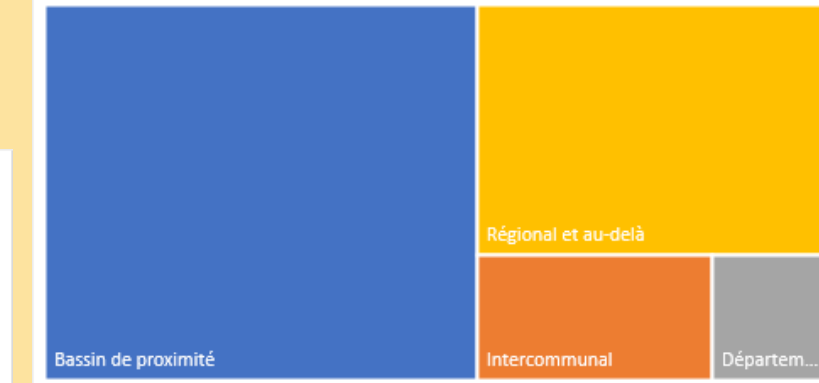


## 3 parcours pour les jeunes adultes

Echelle territoriale pour la tranche de vie des + de 18 qui vivent ailleurs qu'en Ariège

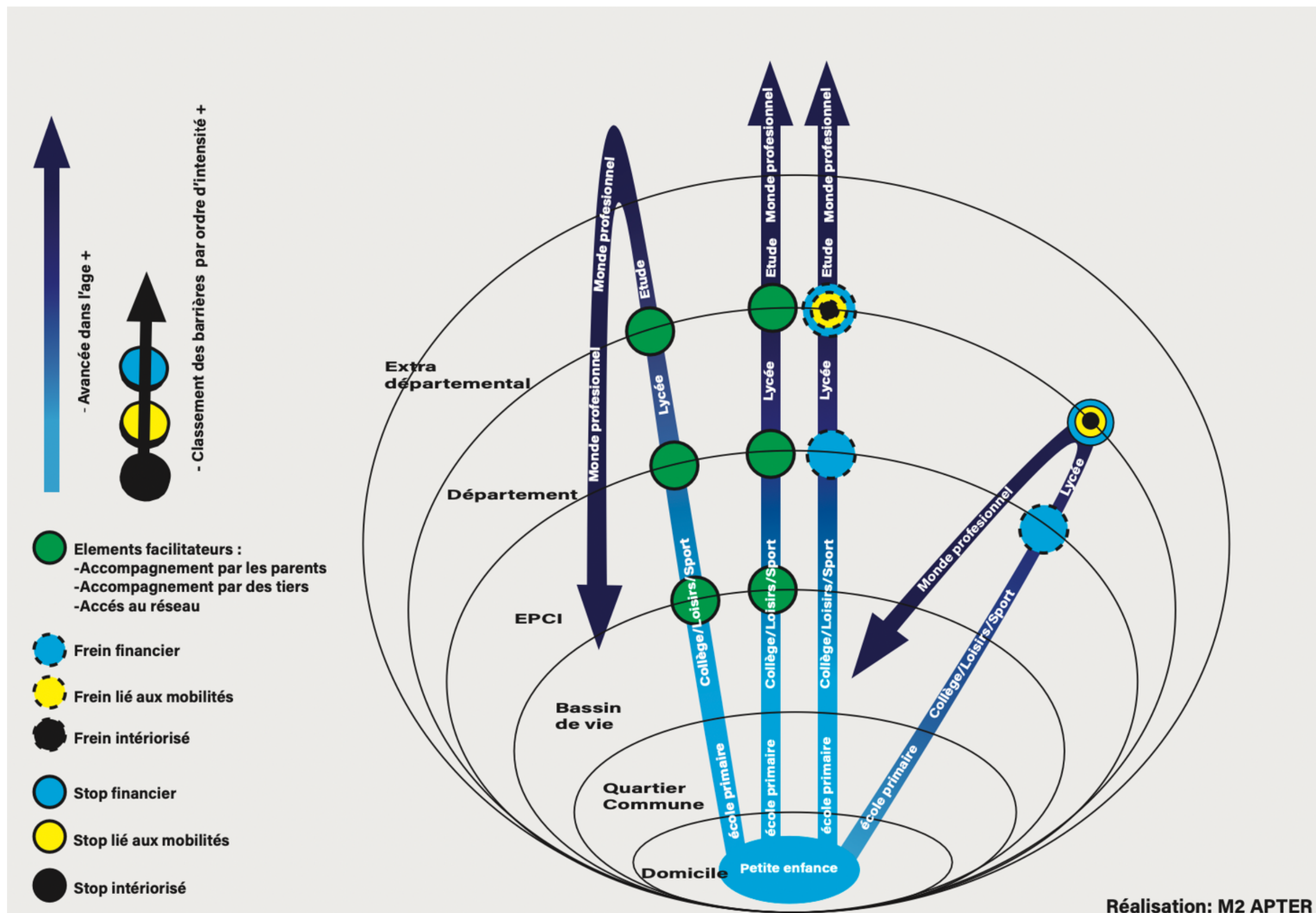


Echelle territoriale pour la tranche de vie des + 18 qui arrivent en Ariège





# 4 - Parcours de vie des jeunes au travers des territoires



## 1er parcours

Un attachement au territoire décisif dans le parcours du jeune

## 2ème parcours

Un jeune ouvert à tout les possibles

## 3ème parcours

Une trajectoire émancipatrice marquée par un certain nombre de freins

## 4ème parcours

Un parcours de vie entravé par de nombreux freins

# TEMPS 3 : QU'EST-CE QUI FAIT TERRITOIRE ÉDUCATIF ?

Proposition : penser le(s) territoire(s) éducatif(s) en fonction de **6 principes fondateurs**, évoqués et confirmés à travers les entretiens et dispositifs participatifs menés



Accessibilité



Se relier, faire lien

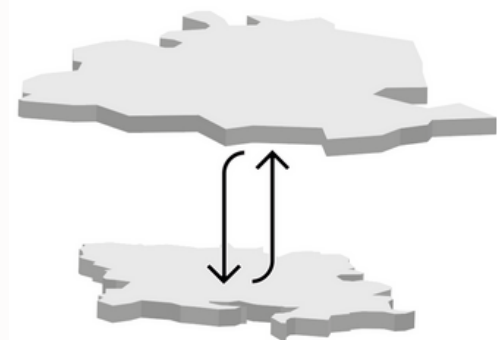


Vivre ensemble



Agir ensemble

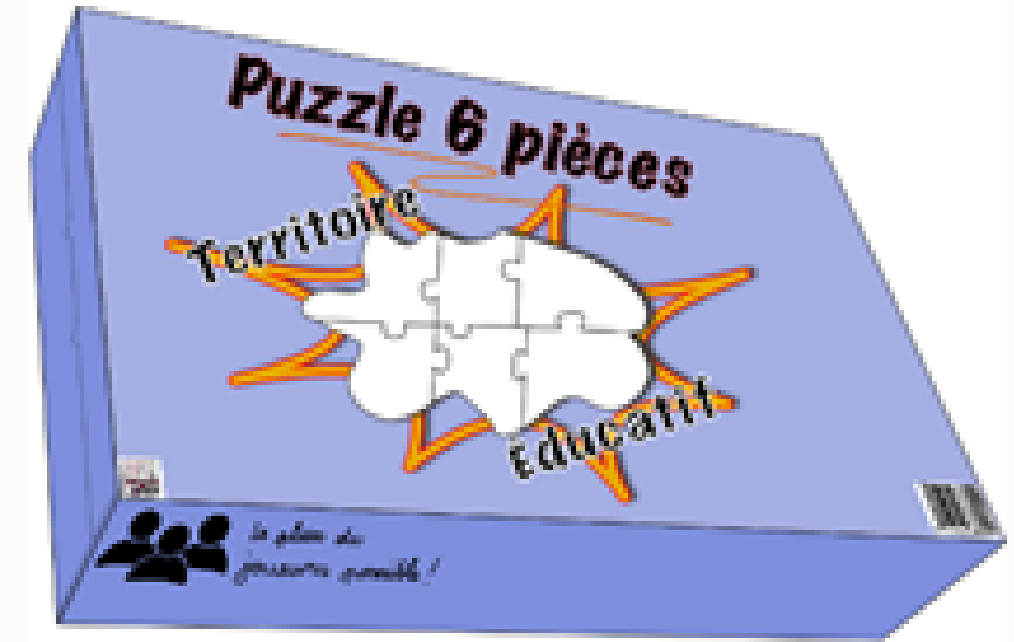
+1 autre principe :



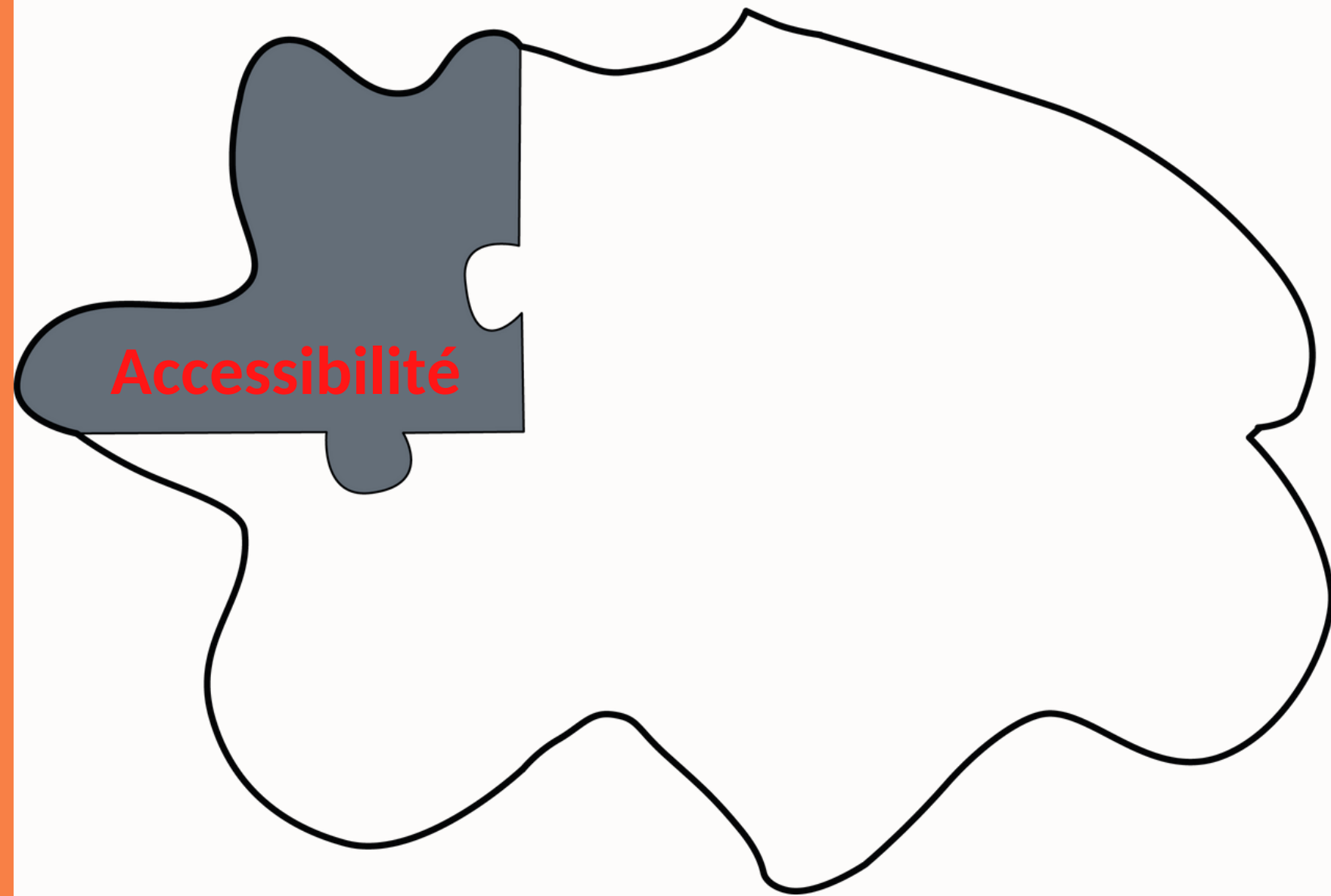
Articulation des échelles



Faire projet



# TEMPS 3 : QU'EST-CE QUI FAIT TERRITOIRE ÉDUCATIF ?



**Définition :** *double dimension :*

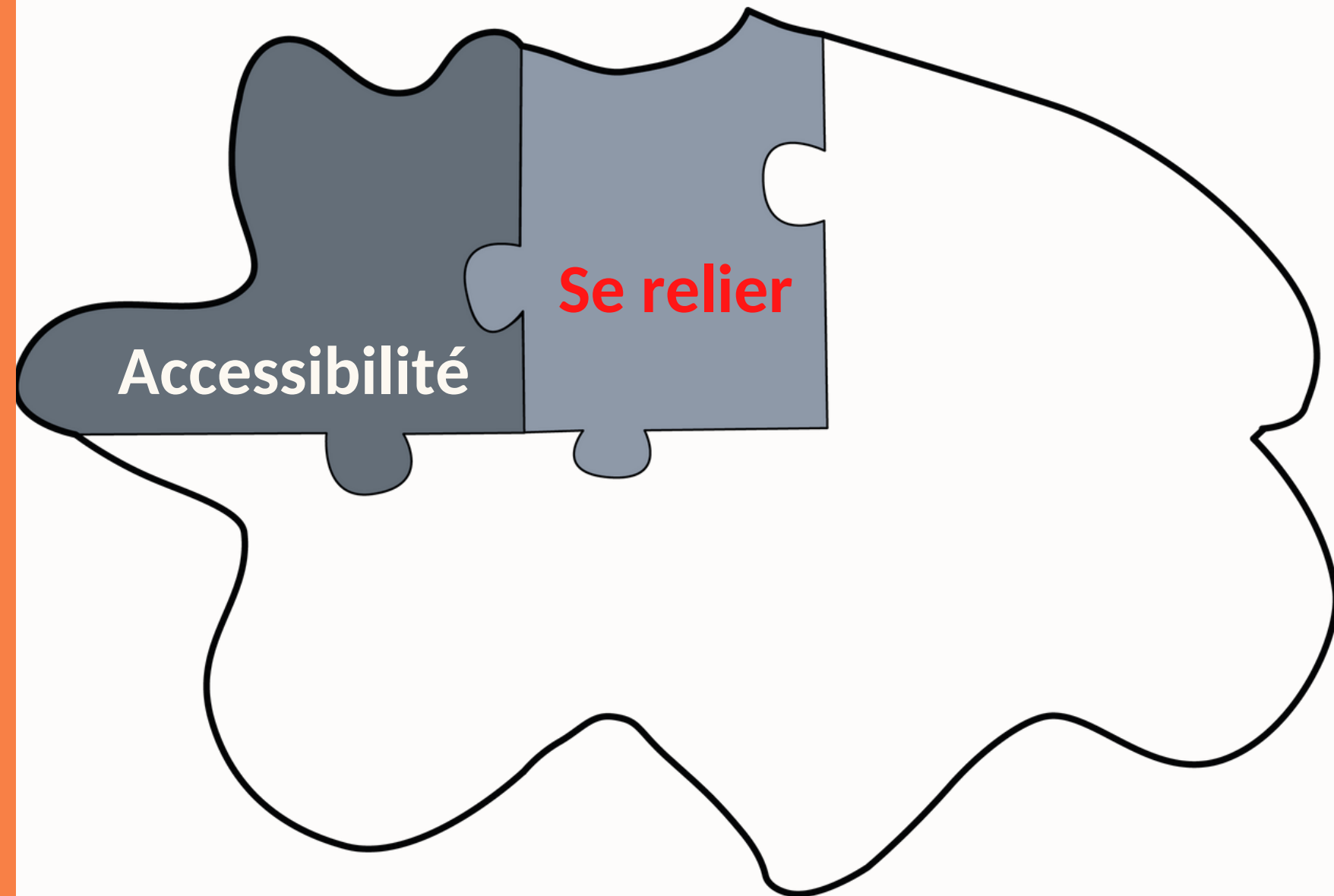
Aspect physique : la possibilité de pouvoir se rendre dans différents lieux, services, équipements.

Aspect social : avoir le capital social et économique (Bourdieu) nécessaire pour avoir accès à ces lieux, services, équipements.

**Exemples d'indicateurs :**

- Offre en transports à différentes échelles.
- Offre en matière de culture, loisirs, sport, éducation et formation, services, logement, santé.
- Modalités d'accompagnement aux offres de services.
- Qualité et accessibilité des espaces publics.
- ...

# PARTIE 3 : QU'EST-CE QUI FAIT TERRITOIRE ÉDUCATIF ?



## Définition :

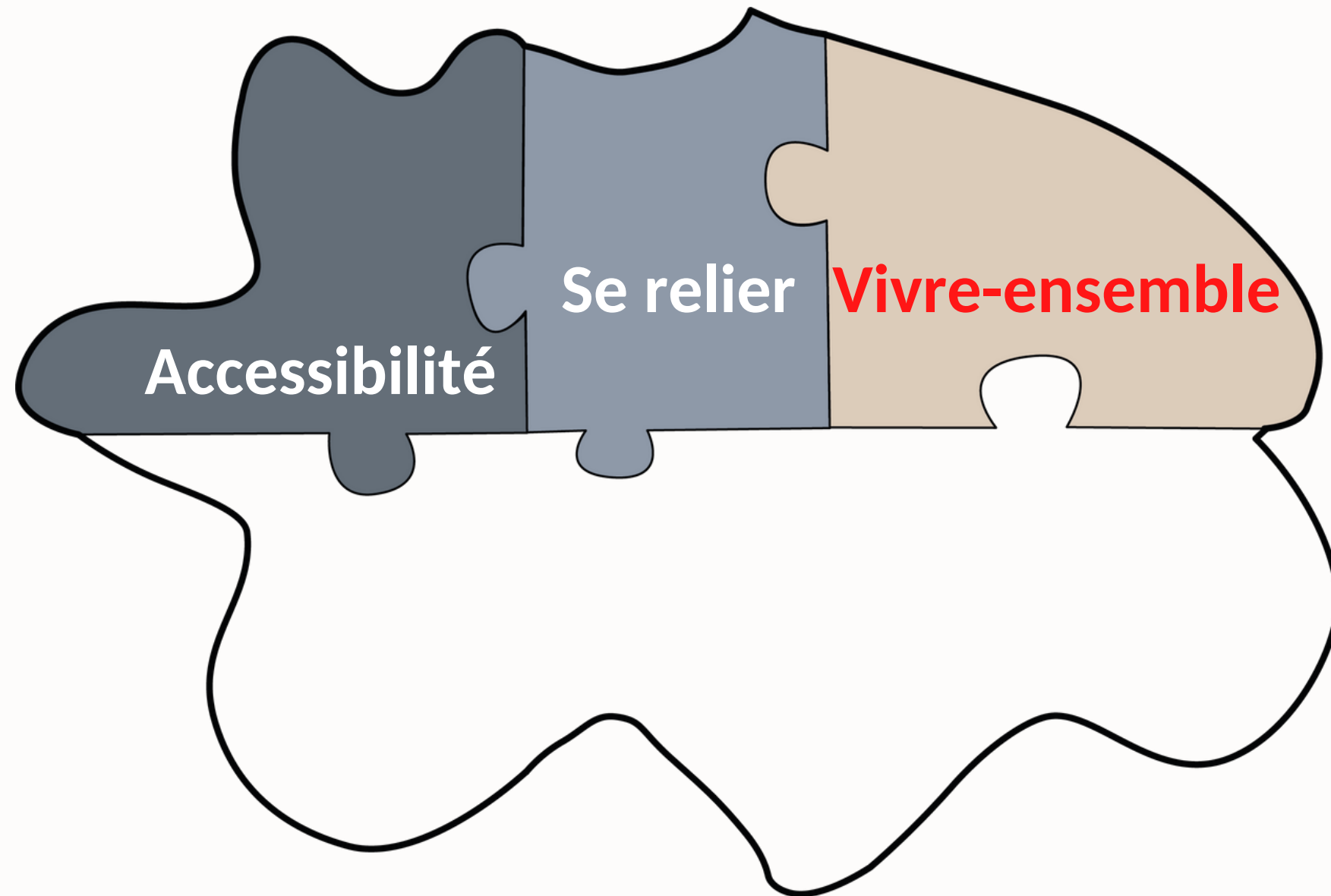
Lié au premier principe, une fois sur ces différents lieux, services, équipements, les jeunes se relient aux autres, à la culture, au monde, aux ressources de l'ailleurs.

## Exemples d'indicateurs :

- Liens qui se tissent au sein de différents lieux, entre territoires, avec les autres et le monde.
- Prise en compte des rythmes, des temporalités, des parcours des jeunes
- ...



# TEMPS 3 : QU'EST-CE QUI FAIT TERRITOIRE ÉDUCATIF ?



## Définition :

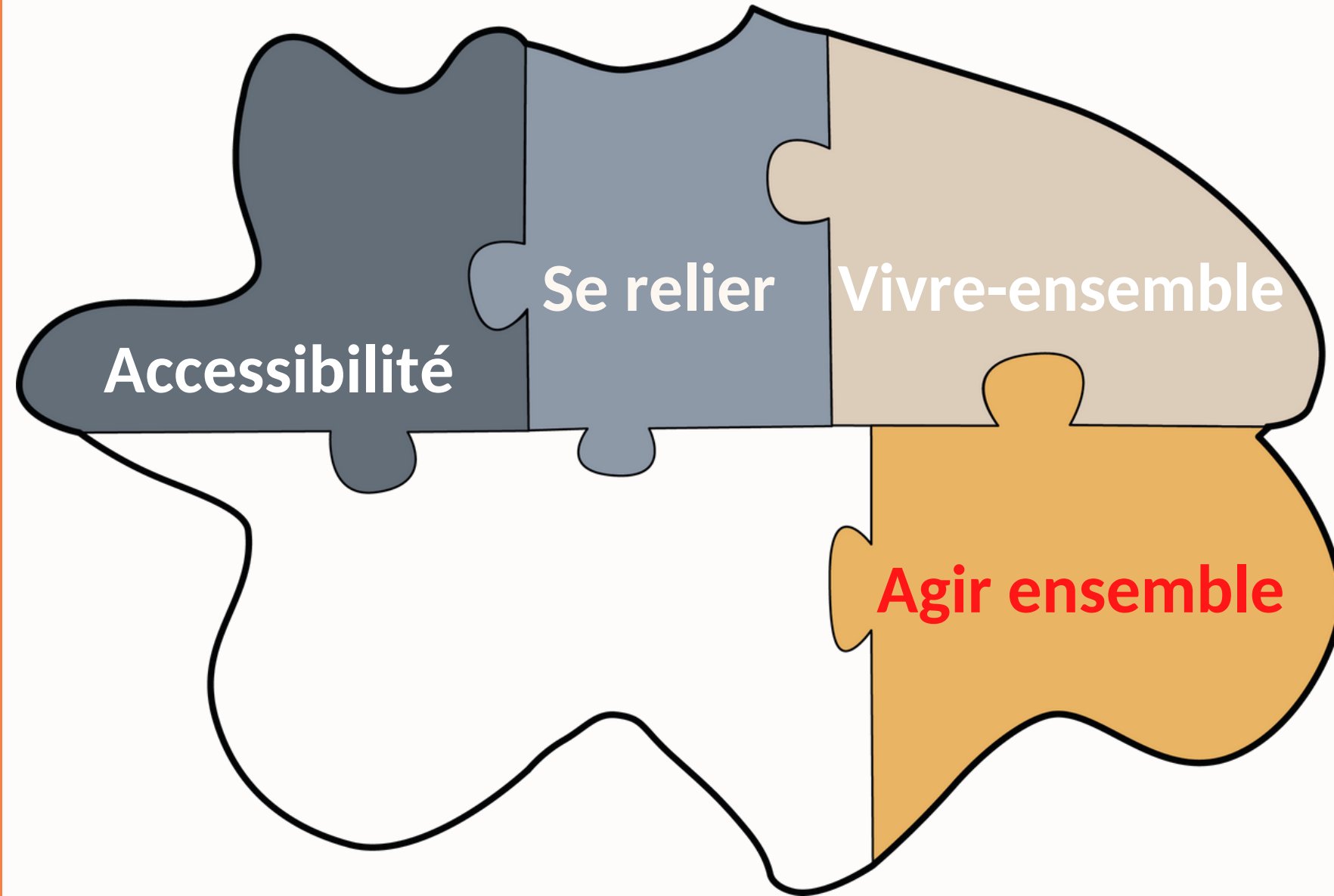
Ce principe relève de la convivialité, des dynamiques collectives vécues par les jeunes qui leur permettent une certaine cohésion et cohabitation « heureuse » des jeunes entre eux mais aussi avec d'autres tranches d'âge.

## Exemples d'indicateurs :

- Convivialité (lieux, temps...)
- Dynamiques collectives
- Cohésion
- ...



# TEMPS 3 : QU'EST-CE QUI FAIT TERRITOIRE ÉDUCATIF ?



## Définition :

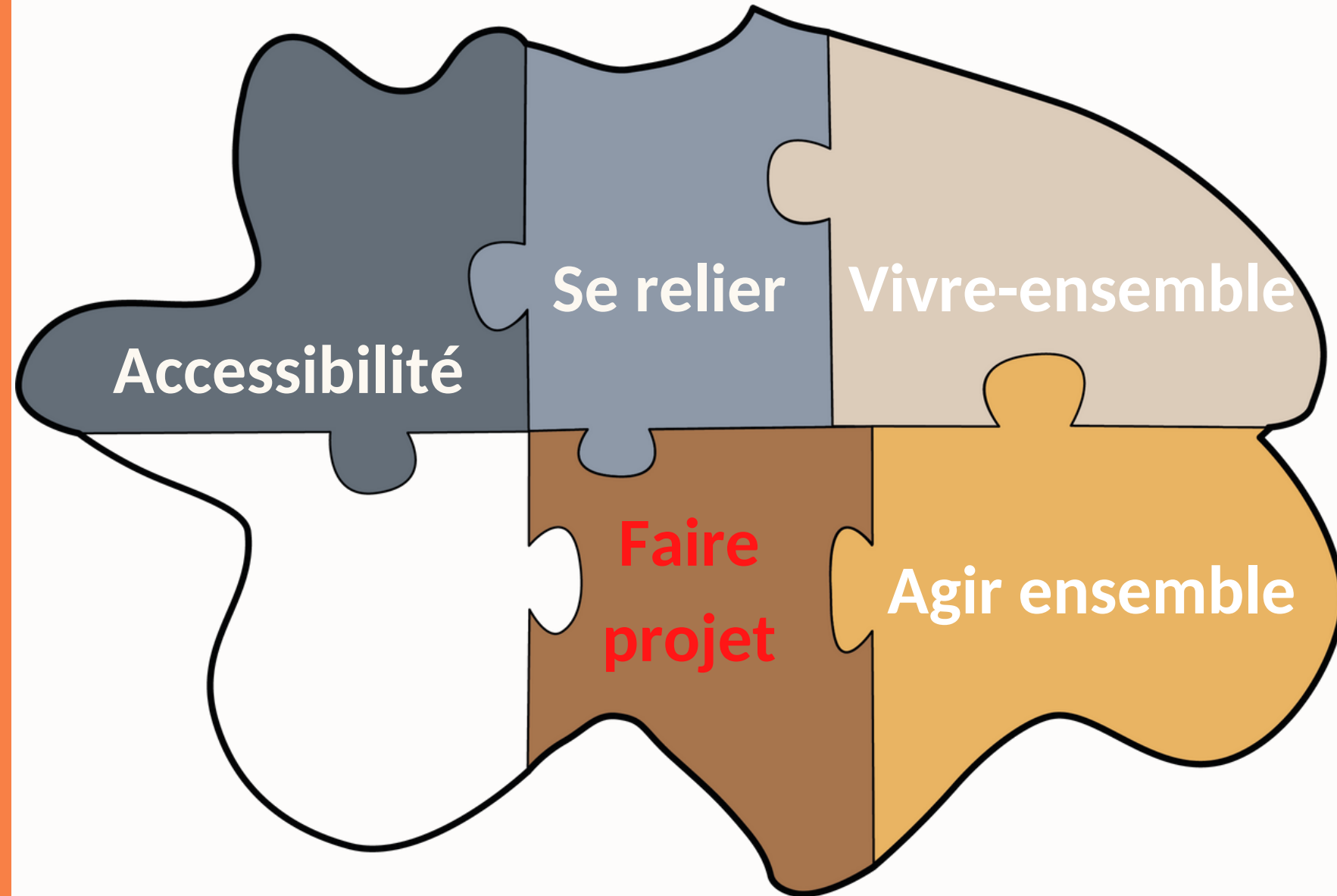
Les parents, les jeunes, les enfants, l'ensemble de la population sont parties prenantes du territoire éducatif, intégration mise en place grâce à une médiation et la prise en compte de la parole de tous. Les acteurs coopèrent et créent un véritable réseau pour travailler à plusieurs échelles.

## Exemples d'indicateurs :

- Coopération entre acteurs
- Gouvernance multi-acteurs et participative (jeunes, parents...), ouverte, inclusive
- Ingénierie d'accompagnement adaptée
- Logique d'intelligence collective
- ...



# TEMPS 3 : QU'EST-CE QUI FAIT TERRITOIRE ÉDUCATIF ?



## Définition :

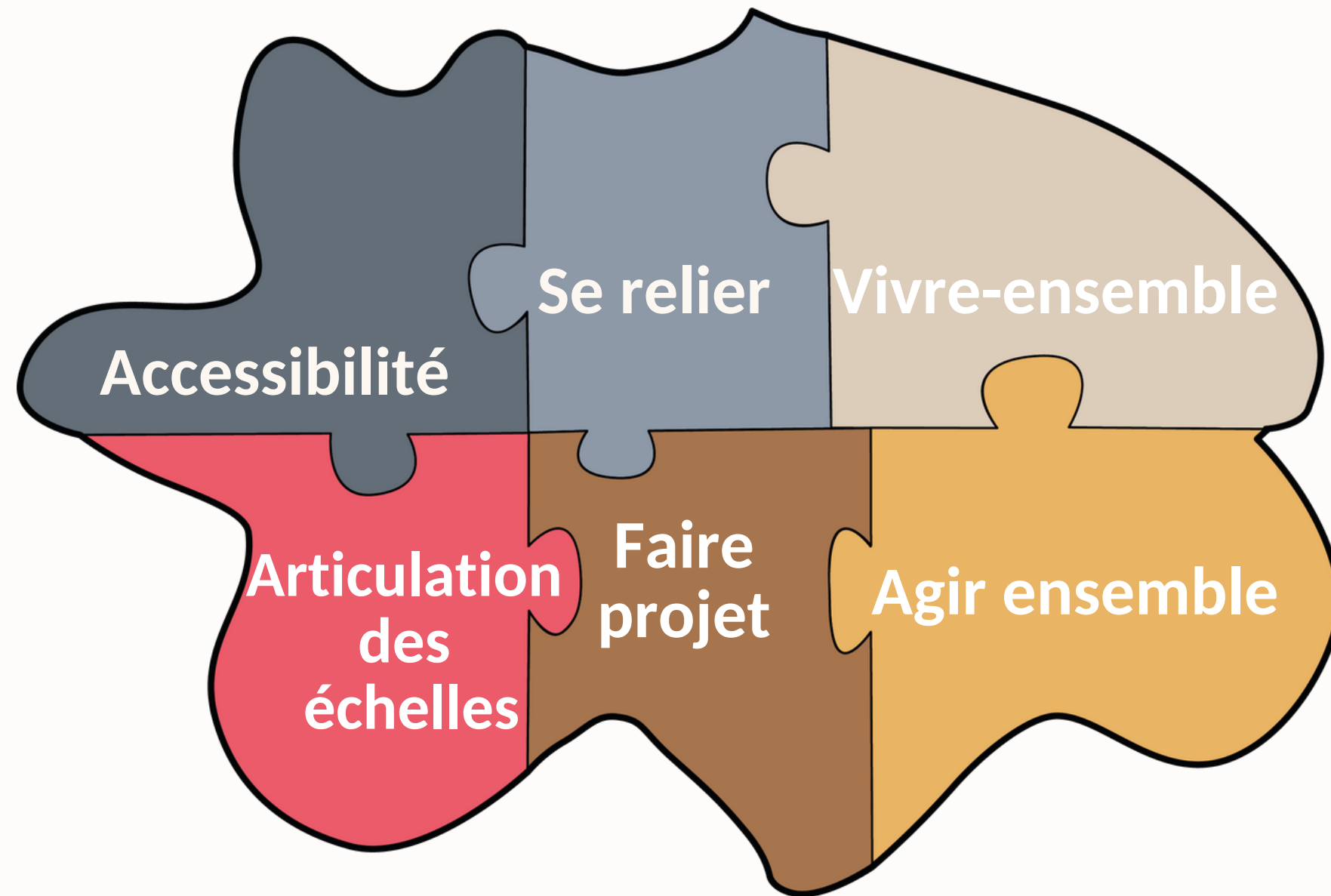
Réunion de tous les acteurs qui partagent une vision commune qui doit être de long terme. Le projet éducatif s'inscrit aussi dans un projet de développement local plus large et donc transversal et au service du bien vivre de tous.

## Exemples d'indicateurs :

- Partage d'intérêts communs
- Objectifs partagés
- Sens partagé de l'action
- Projet de développement local intégré et transversal
- ...



# TEMPS 3 : QU'EST-CE QUI FAIT TERRITOIRE ÉDUCATIF ?



## Définition :

Si l'échelle communale est considérée souvent comme trop petite et celle départementale trop importante, l'échelle intercommunale est retenue comme la plus pertinente pour l'essentiel des acteurs, même si les autres ne sont pas à négliger dans la construction des projets. Le lien entre les différentes échelles et leur cohérence dans leur projet de territoire est l'une des clés pour pouvoir faire territoire éducatif.

## Exemples d'indicateurs :

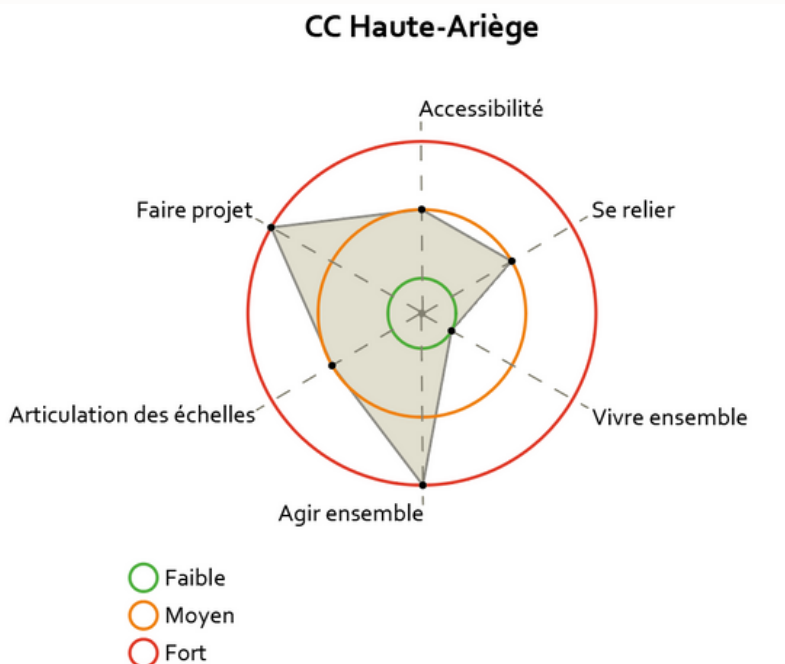
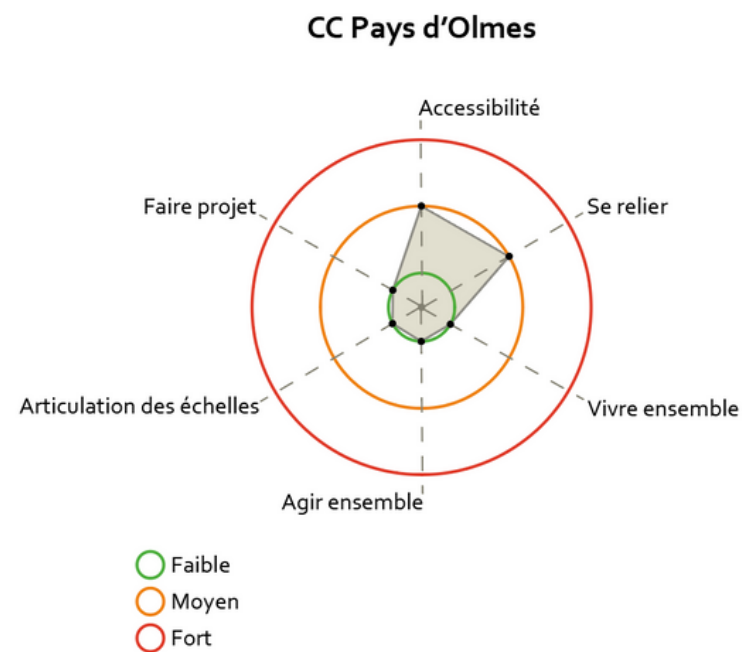
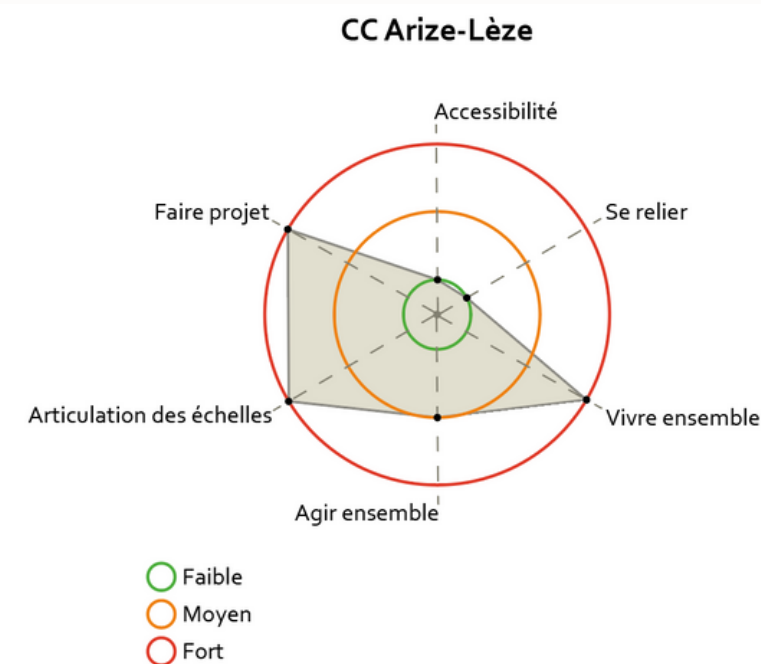
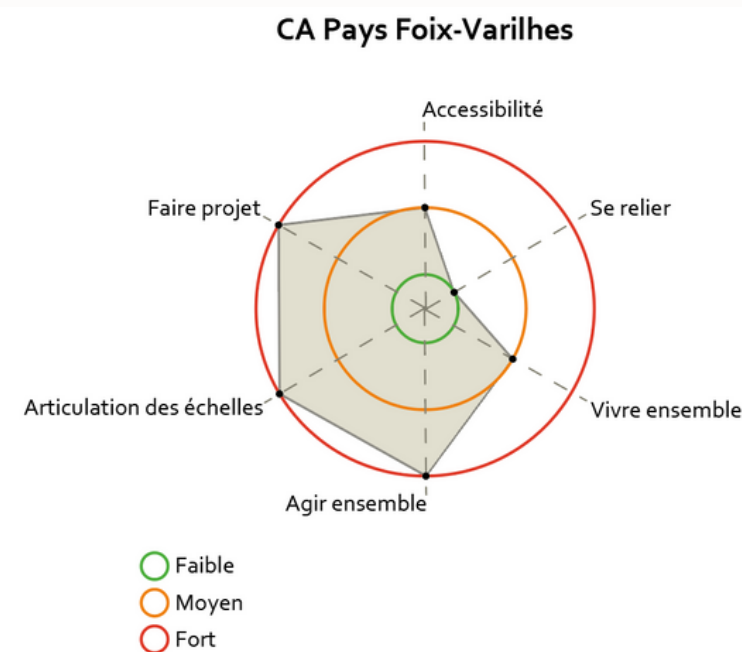
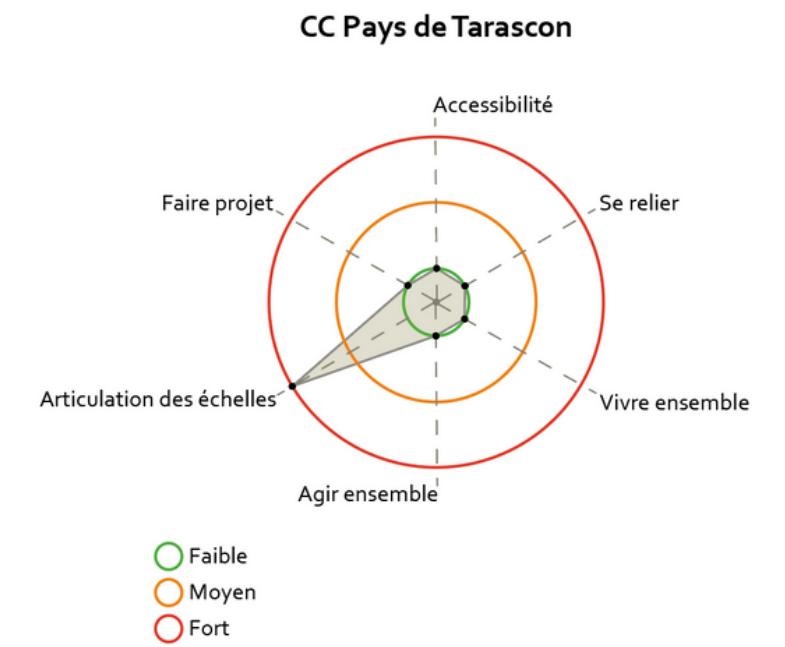
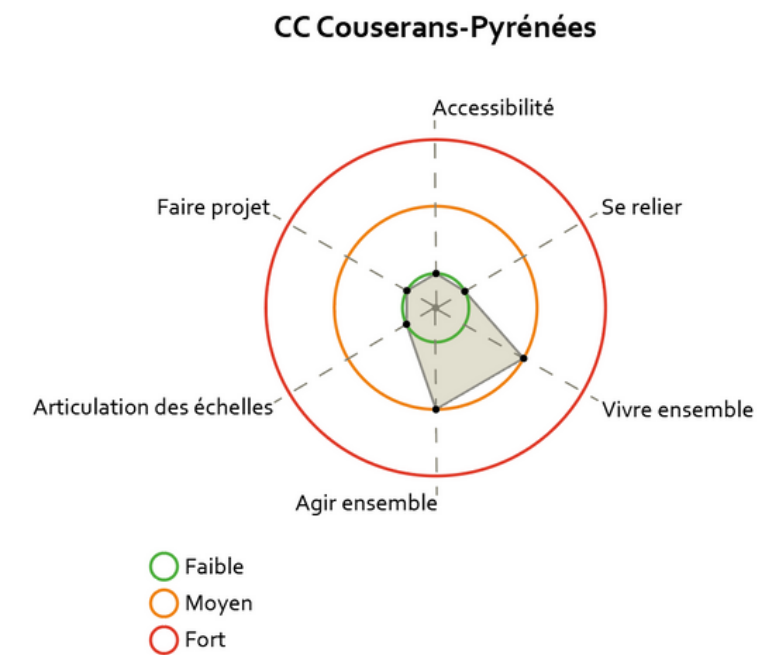
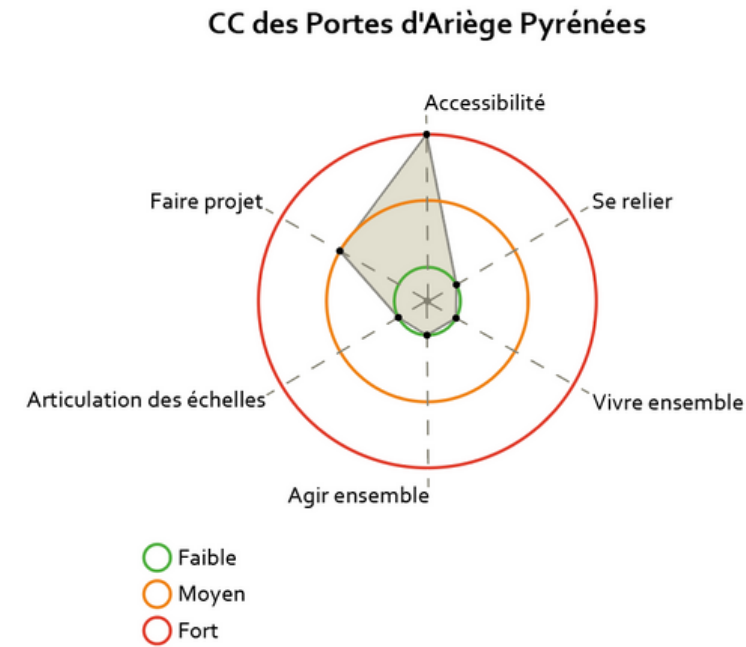
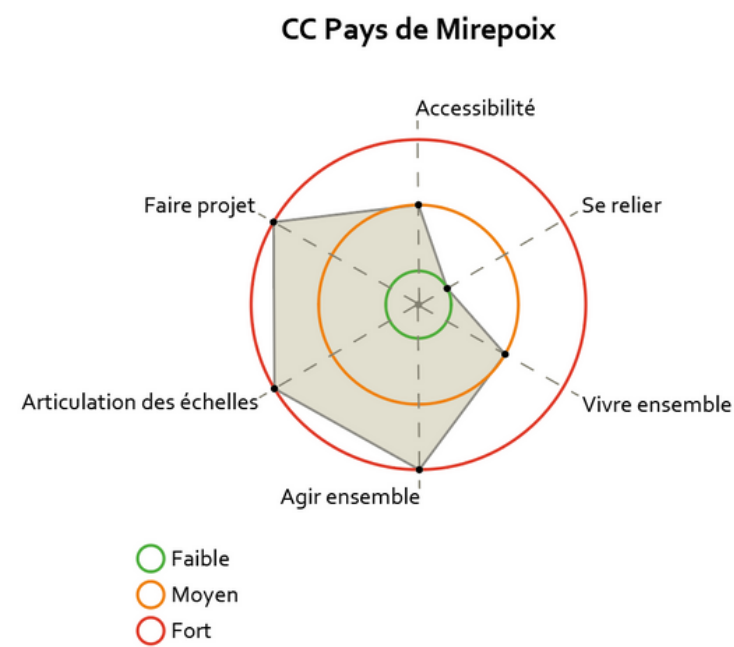
- Lien et dialogue entre les différentes échelles
- Reconnaissance des différentes échelles institutionnelles, de pratiques, d'identités, temporelles
- Approche interterritoriale
- ...





# TEMPS 3 : QU'EST-CE QUI FAIT TERRITOIRE ÉDUCATIF ?

Une grille qui traduit la diversité des dynamiques territoriales autour des thématiques jeunes et qui est remobilisable/réajustable/support de débat territorial.



# TEMPS 3 : QU'EST-CE QUI FAIT TERRITOIRE ÉDUCATIF ?

## Objectif de l'atelier

Permettre à tous de pouvoir **s'approprier cette grille d'analyse** des différents principes dans le but de la compléter, l'améliorer et s'en servir pour faciliter la réflexion autour de la construction de territoires éducatifs.

## Déroulement de l'atelier

- Les participants se connectent sur Klaxoon sur le lien <https://app.klaxoon.com/join/YQW8MKS>
- Tout le monde est devant le même "tableau numérique" avec les différentes colonnes des 6 principes



15 min

**Qu'est ce que vous évoque chacun des principes présentés ?**  
(valeurs, indicateurs, problèmes, acteurs)

**1 post-it = 1 idée**

Chaque participant doit écrire à minima une idée (sur 1 post-it) pour chaque principe.

Consigne

- Retour sur vos différentes réponses



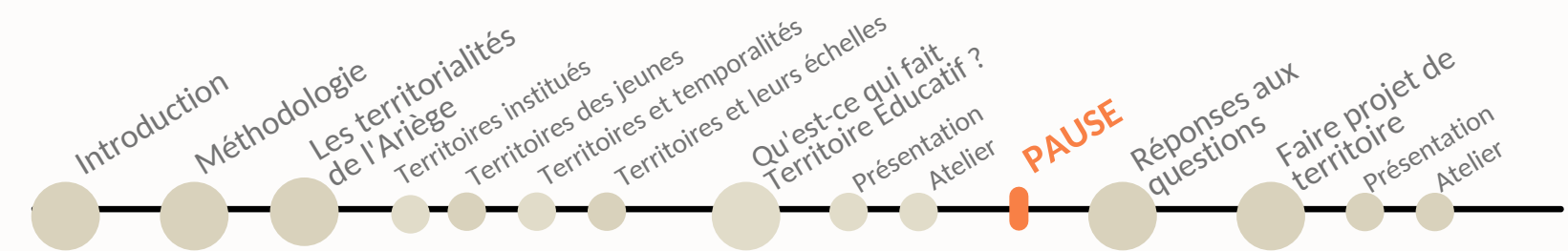
# Retour sur l'Atelier





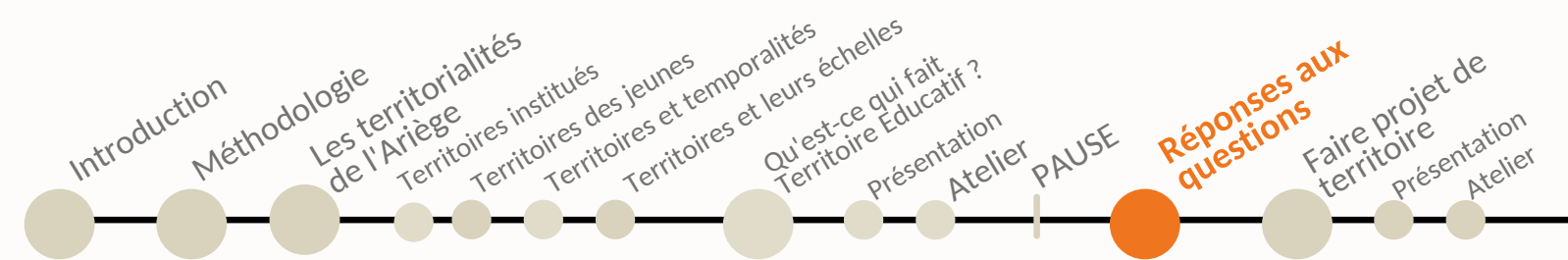
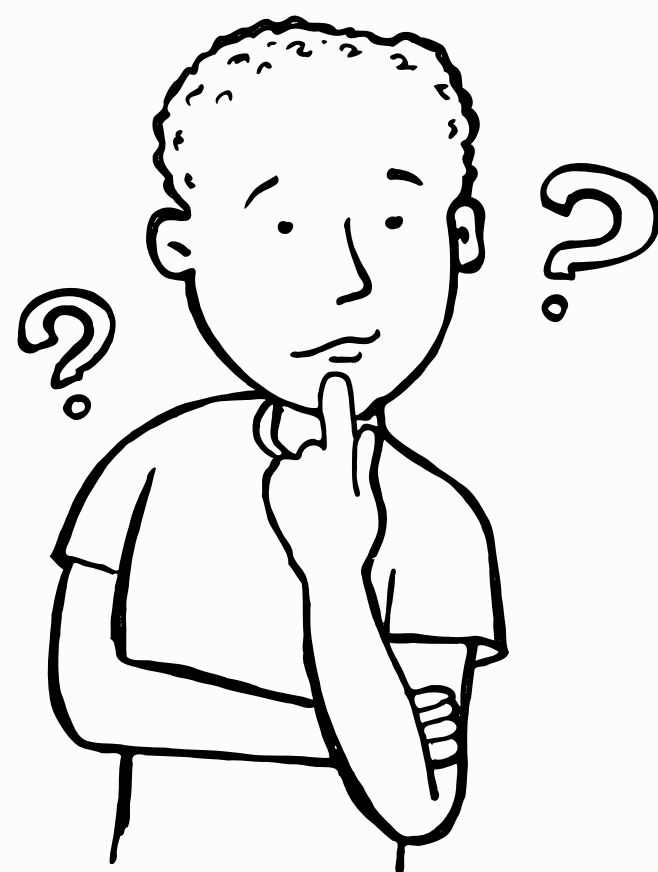
**PAUSE**

**Entre 5 et 10 minutes**





# TEMPS 4 : Réponses à vos interrogations



# FAIRE PROJET DE TERRITOIRE AVEC ET POUR LES JEUNES AU SERVICE DU BIEN-VIVRE TERRITORIAL

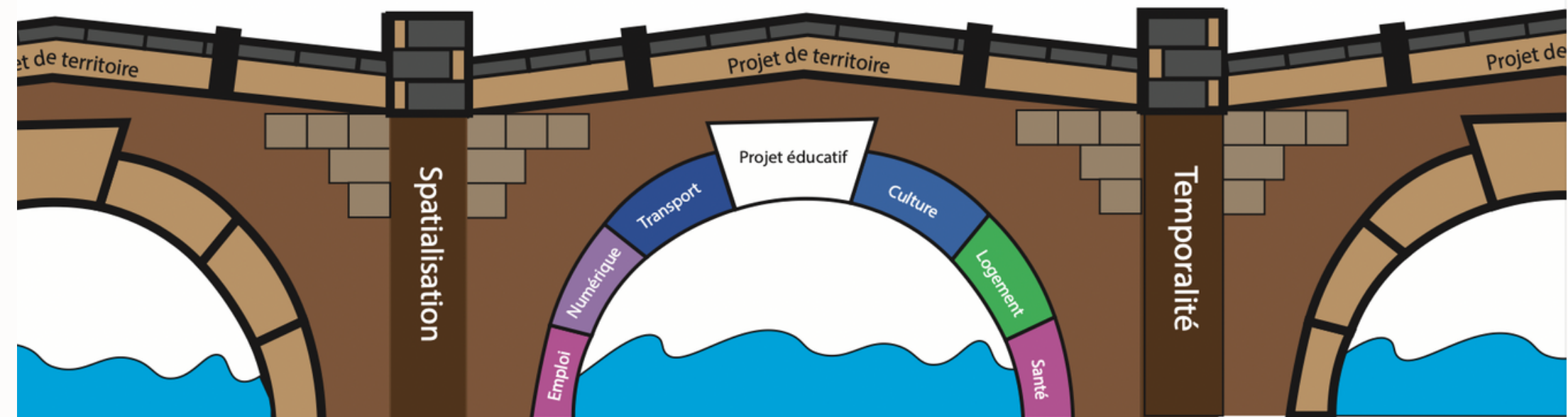
## Le projet éducatif, clef de voûte du projet de territoire

### Priorité :

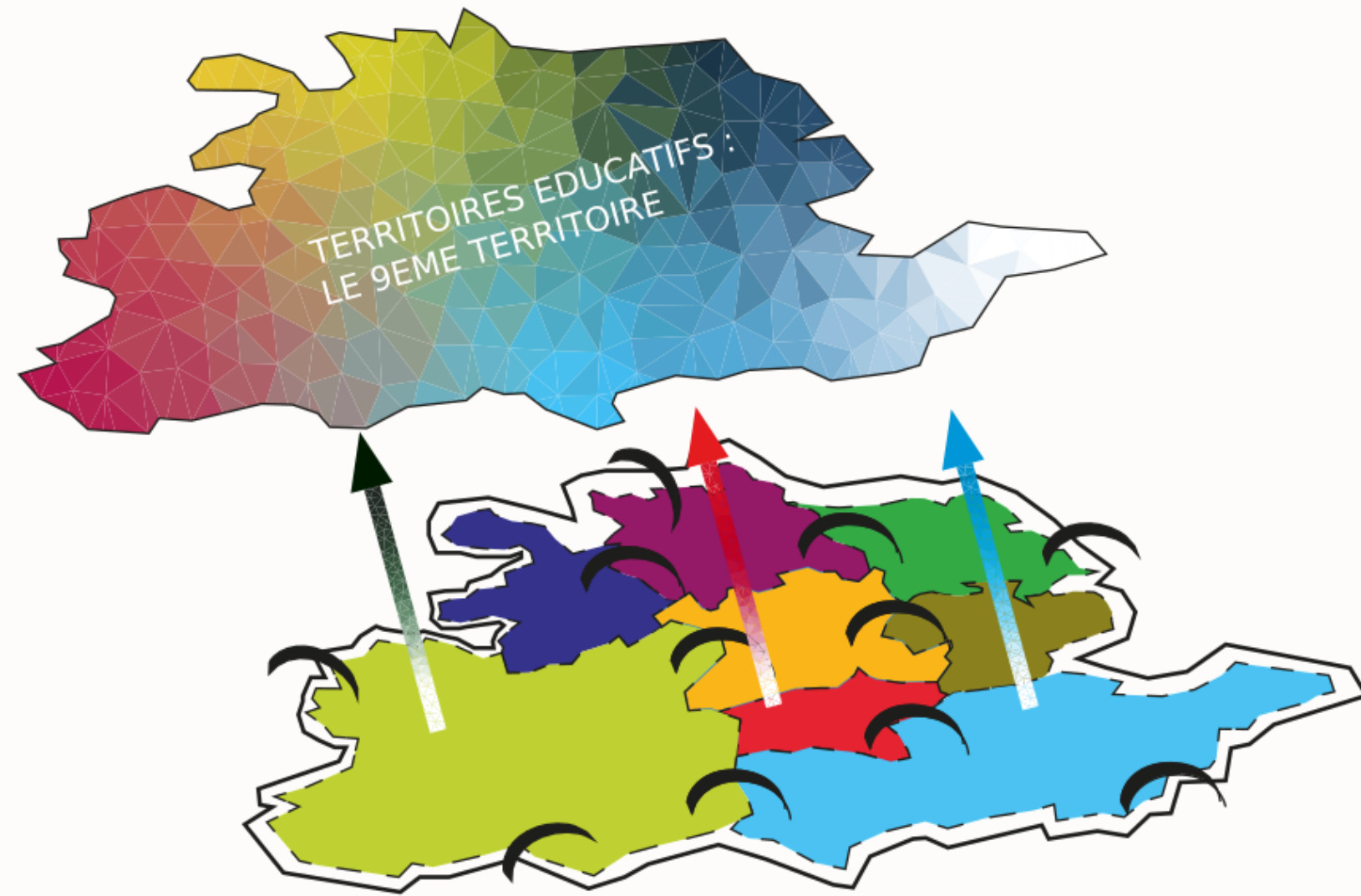
Intégration et articulation du projet éducatif au projet de territoire pour décloisonner les actions dans une perspective de bien vivre territorial.

### Préconisations :

- **Les rencontres du bien-vivre territorial** : rassembler une diversité d'acteurs du territoire (éducation, social, santé, culture, mobilités, numérique, environnement,..) pour échanger de façon transversale autour de problématiques actuelles.
- **La roue de la co-responsabilité locale** : porter une réflexion commune autour de la place et des responsabilités des acteurs afin de les impliquer et penser la transversalité des actions en utilisant la roue de la co-responsabilité.



# FAIRE PROJET DE TERRITOIRE AVEC ET POUR LES JEUNES AU SERVICE DU BIEN-VIVRE TERRITORIAL



## Territoires éducatifs, vers un 9ème territoire au service de l'inter-territorialité

### Priorité :

La compréhension des territoires Ariégeois dans un objectif de coopération de tous les acteurs liés à la jeunesse et d'accompagnement des dynamiques inter-territoriales

### Préconisations :

- **Le "Grand Tour Arié-joie"** : une tournée des EPCI afin de valoriser les singularités de chaque territoire, de leurs initiatives, de les partager et d'éclairer les expériences inspirantes pour les territoires voisins.
- Impulser des mobilisations locales pour saisir les enjeux des dynamiques des différentes territorialités : bassins de vie, vallées, territoires de vie des jeunes, temporalités des jeunes ...
- Investir la notion de coopération interterritoriale à travers la mise en place d'événements, de rencontres, d'écoutes territoriales, de partage de savoir-faire...

# FAIRE PROJET DE TERRITOIRE AVEC ET POUR LES JEUNES AU SERVICE DU BIEN-VIVRE TERRITORIAL

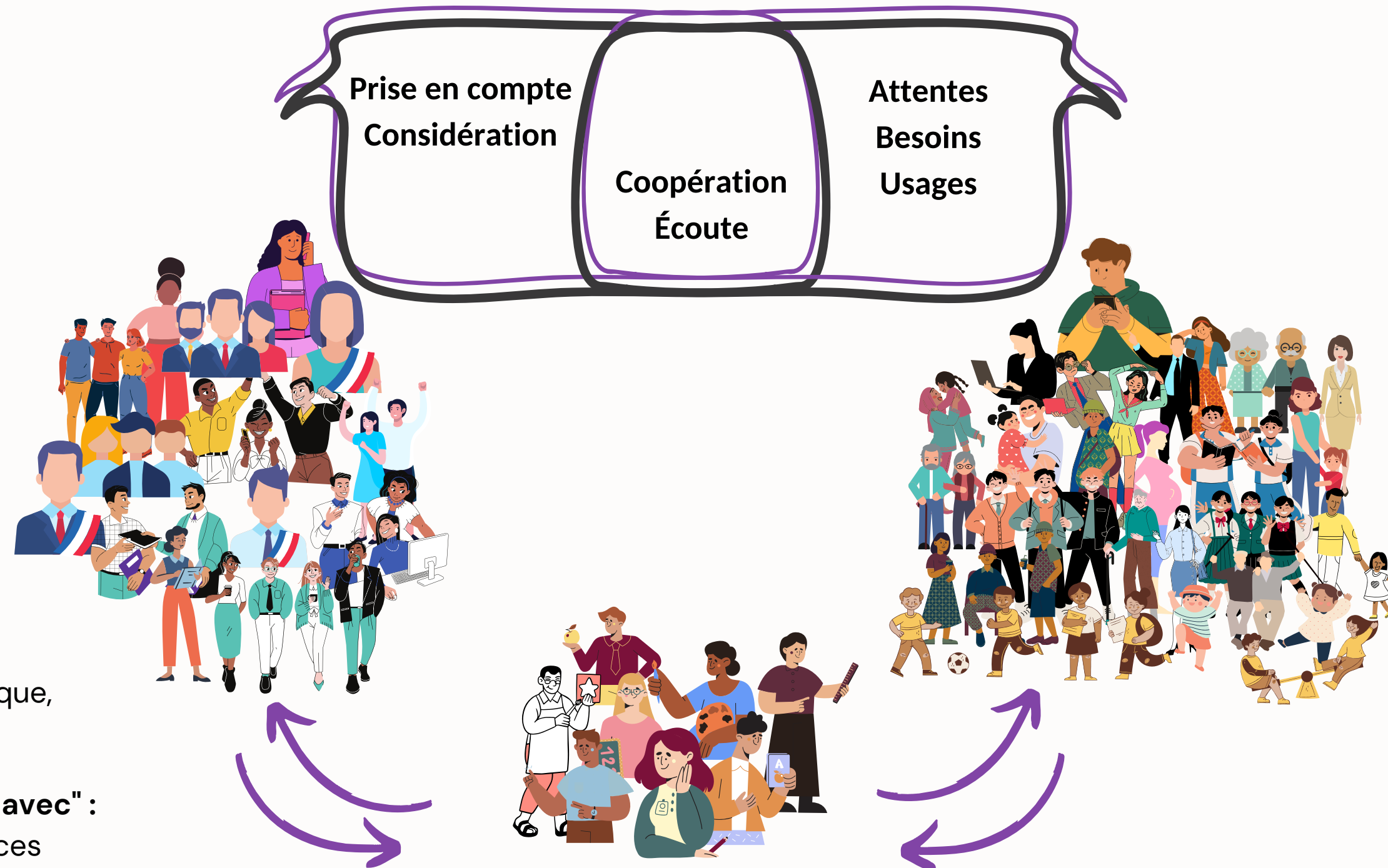
**Penser pour les jeunes pour penser l'intérêt général de tous et du territoire**

**Priorité :**

La coopération entre jeunes et acteurs locaux : levier de confiance et de légitimité, pour co-construire des projets "avec et pour les jeunes"

**Préconisations :**

- **La boîte à outils des jeunes citoyens** : conseils intergénérationnels, conseils de jeunes, plateforme numérique, ateliers participatifs, ...
- **Les jeunes dans l'écosystème des acteurs local, le "faire avec"** : tandems jeune / technicien / élu, jeunes au sein des instances décisionnelles, jeunes médiateurs, ...
- **L'"aller vers" les jeunes** : diversifier la communication, former des jeunes médiateurs, mobiliser tous les acteurs, ...





# FAIRE PROJET DE TERRITOIRE AVEC ET POUR LES JEUNES AU SERVICE DU BIEN-VIVRE TERRITORIAL

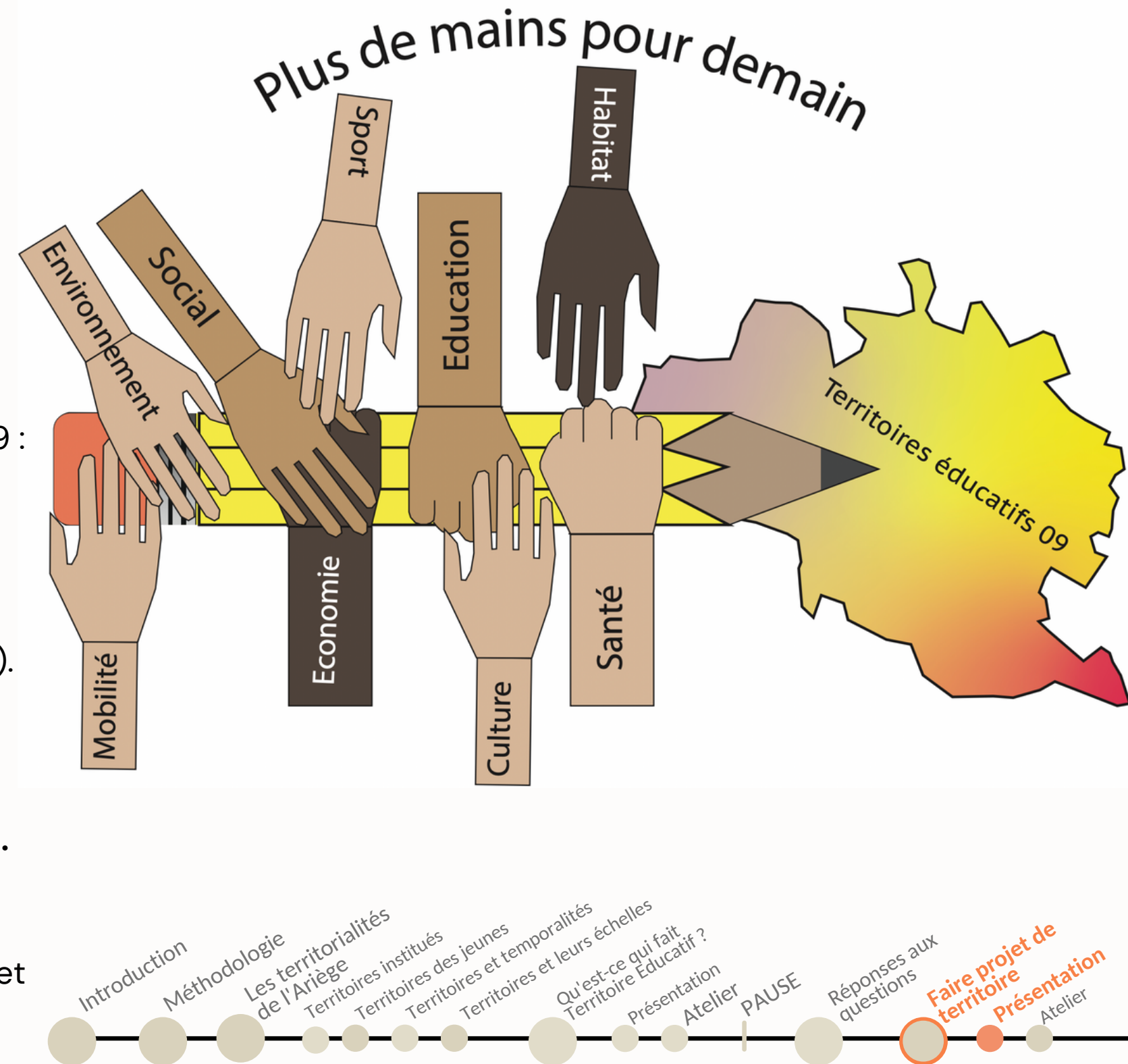
## Élargir les missions de la Plateforme Territoires Éducatifs 09 pour accompagner des projets de territoire ?

### Priorité :

L'élargissement et la consolidation des partenariats au sein de la plateforme Territoires Éducatifs 09 et leur mise en relation de manière pérenne

### Préconisations :

- **Intégration de la dimension territoriale dans le projet éducatif de la plateforme TE09 :** interactions plus forte avec les acteurs autres que jeunesse dans les territoires pour favoriser l'approche transversale des problématiques jeunesse
- **Création d'une nouvelle compétence**, afin de faire le lien entre éducation et développement territorial (recrutement d'une personne compétente dans ce domaine).
- **Renforcer l'interaction avec la diversité d'acteurs** (élus, techniciens, acteurs économiques, associatifs, habitants,...) **et inventer de nouveaux modes de communication et de nouvelles manières de travailler, de dialoguer, de construire ...**
- **L'appropriation de lieux et de temps dans l'ensemble des EPCI pour activer les systèmes d'acteurs locaux décloisonnés** en mobilisant les compétences d'animation et de formation de TE09 dans une logique de projection



# TEMPS 5 : FAIRE PROJET DE TERRITOIRE AVEC ET POUR LES JEUNES AU SERVICE DU BIEN-VIVRE TERRITORIAL

## Objectif de l'atelier

S'approprier les enjeux principaux sur la place des jeunes dans le projet de territoire. Travailler sur des propositions concrètes ainsi que sur les moyens pour y arriver, les leviers d'actions et les freins.

## Déroulement de l'atelier

- Répartition dans les salles
- Les participants se connectent sur Klaxoon sur le lien envoyé dans le chat

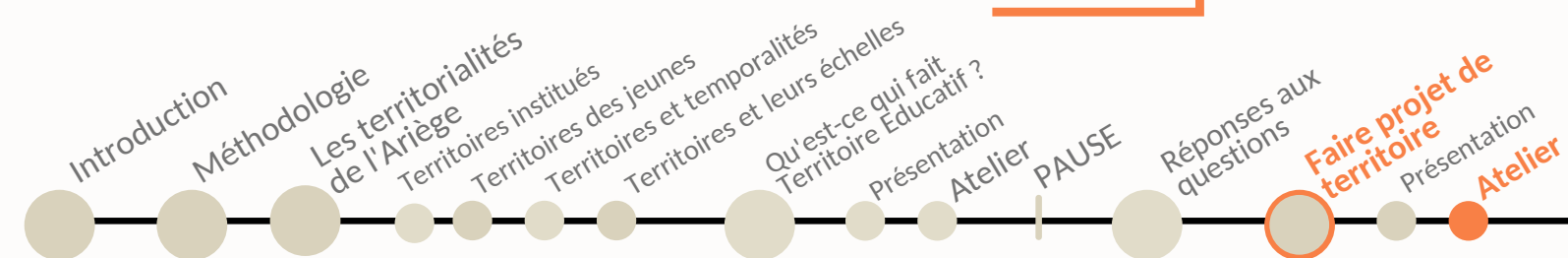


20 min

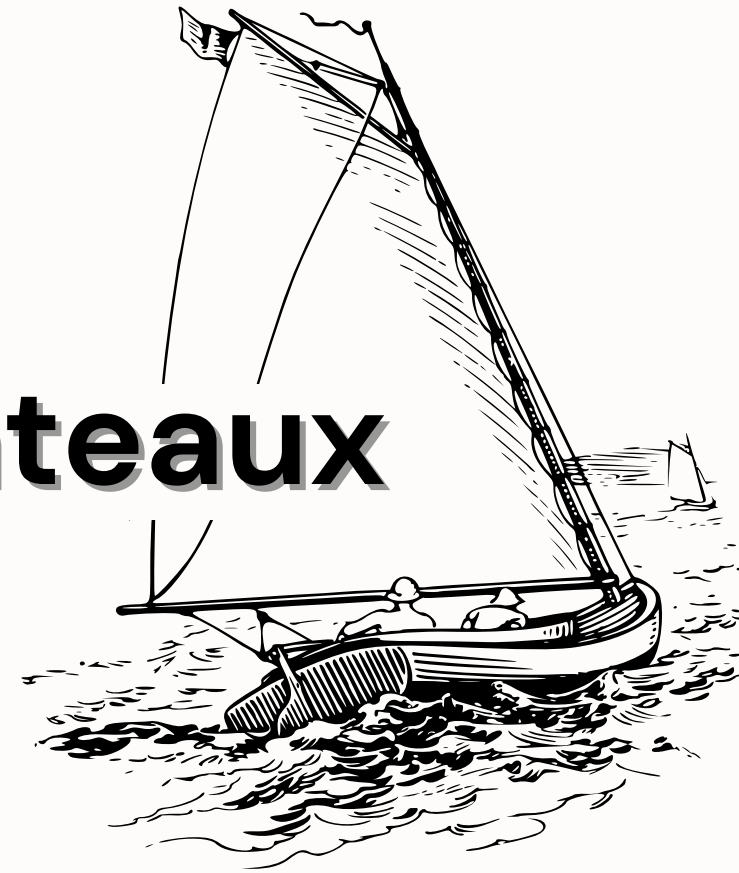
Consigne

- Vous formez une équipe sur le bateau et voulez atteindre une île, qui représente une action concrète à réaliser.
- Nous vous invitons à travailler sur :
  - Les ancres pouvant freiner le bateau
  - Les vents porteurs du projet
  - Les rochers constituant des risques pour le voyage

- Retour sur les différents bateaux



# Retour sur les différents bateaux



**Merci de votre attention et  
votre participation**

Master 2 APTER  
Promotion 2021 - 2022  
Université Toulouse II - Jean Jaurès



Quentin BLANC  
Clément BRIHAT  
Samuel COET  
Julien DESCOUS  
Bastien DE STEFANI  
Théo DURAND  
Margot DUVAL  
Camilo ESCALANTE ARTIS  
Lise FLORET  
Hugo GARY

Thibaud GLOWACZ  
Clarisse HERMAN  
Eleanor HORTON-THOMASSON  
Laurène LANVIN  
Arthur NESTIER  
Ophélie NIEL  
Juliette PENDRIE  
Laureen REMILLARD  
Alyssa YAKOUB

Un travail encadré par Laurence  
BARTHE et Mariette SIBERTIN-BLANC

